

## Podstawowe informacje



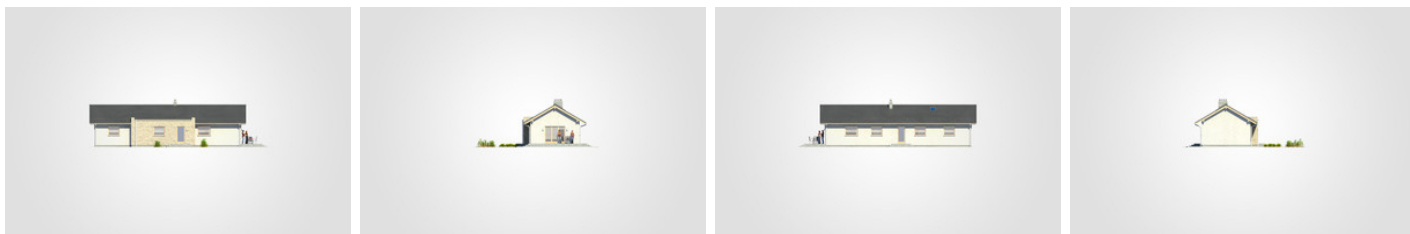
## Dane techniczne projektu

<b>Całkowita powierzchnia</b>	<b>135.70 m<sup>2</sup></b>
<b>Powierzchnia użytkowa</b>	<b>104.40 m<sup>2</sup></b>
<b>Powierzchnia zabudowy</b>	<b>135.70 m<sup>2</sup></b>
<b>Powierzchnia dachu</b>	<b>193.20 m<sup>2</sup></b>
<b>Kubatura</b>	<b>605.70 m<sup>3</sup></b>
<b>Wymiary budynku</b>	<b>19.55 x 7.45 m</b>
<b>Kąt nachylenia</b>	<b>30°</b>
<b>Wysokość budynku</b>	<b>5.76 m</b>
<b>Wymiary działki</b>	<b>26.55 x 15.45 m</b>

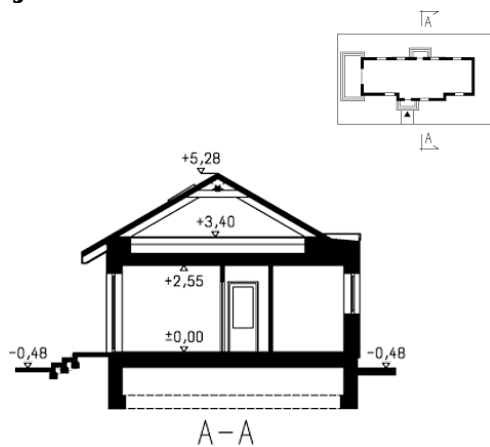
## Opis projektu

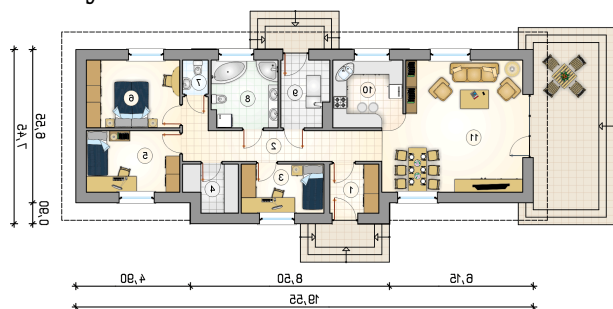
Parterowy dom z kotłownią na paliwo stałe oraz tarasem ulokowanym z boku budynku. Idealny na płytką działkę

## Elewacje



## Przekrój



**Rzuty**

**Parter 104.40 m<sup>2</sup>**

przedsionek	4.30 m <sup>2</sup>
kuchnia	8.40 m <sup>2</sup>
pokój dzienny	30.95 m <sup>2</sup>
hall	12.45 m <sup>2</sup>
pokój	7.20 m <sup>2</sup>
pom. gospodarcze	4.20 m <sup>2</sup>
pokój	10.30 m <sup>2</sup>
pokój	11.40 m <sup>2</sup>
w.c.	1.50 m <sup>2</sup>
łazienka	8.10 m <sup>2</sup>
kotłownia	5.60 m <sup>2</sup>

