

## Podstawowe informacje



## Dane techniczne projektu

<b>Całkowita powierzchnia</b>	<b>79.80 m<sup>2</sup></b>
<b>Powierzchnia użytkowa</b>	<b>79.73 m<sup>2</sup></b>
<b>Powierzchnia zabudowy</b>	<b>99.80 m<sup>2</sup></b>
<b>Powierzchnia dachu</b>	<b>155.50 m<sup>2</sup></b>
<b>Kubatura</b>	<b>210.70 m<sup>3</sup></b>
<b>Wymiary budynku</b>	<b>12.54 x 8.64 m</b>
<b>Kąt nachylenia</b>	<b>25°</b>
<b>Wysokość budynku</b>	<b>6.01 m</b>
<b>Wymiary działki</b>	<b>20.54 x 16.64 m</b>



## Opis projektu

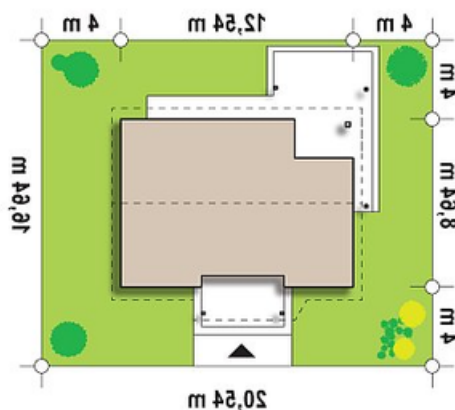
Z136 to propozycja dla osób szukających niewielkiego i funkcjonalnego domu parterowego. Naturalne, drewniane okładziny elewacji świetnie komponują się z popielatą blachodachówką i dodają mu uroku. Podcień wejściowy zaakcentowany jest wysuniętym zadaszeniem wspartym na drewnianych słupach.

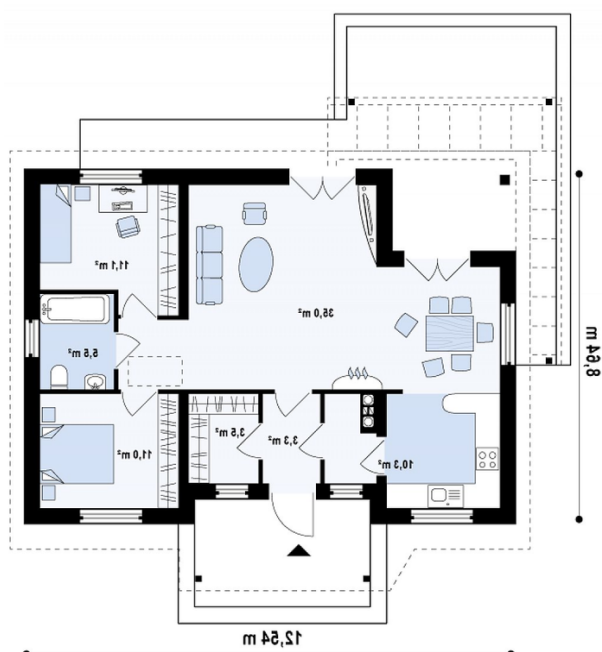
Do części ogrodowej prowadzą duże drzwi balkonowe. Strefa dzienna to komfortowy, przestronny salon subtelnie oddzielony od jadalni oraz kuchni. W przejściu znajduje się kominek, który zapewni ciepło w całym...

## Elewacje



## Sytuacje



**Rzuty**

**Parter 79.80 m<sup>2</sup>**

Sień	3.30 m <sup>2</sup>
Kuchnia	7.80 m <sup>2</sup>
Salon+jadalnia	35.00 m <sup>2</sup>
Pokój	11.10 m <sup>2</sup>
WC	5.50 m <sup>2</sup>
Pokój	11.10 m <sup>2</sup>
Garderoba	3.50 m <sup>2</sup>
Pom. gosp.	2.50 m <sup>2</sup>