

Podstawowe informacje



Dane techniczne projektu

Całkowita powierzchnia	137.70 m²
Powierzchnia użytkowa	139.54 m²
Powierzchnia zabudowy	98.10 m²
Powierzchnia dachu	150 m²
Kubatura	378.30 m³
Wymiary budynku	11.28 x 9.78 m
Kąt nachylenia	35°
Wysokość budynku	7.40 m
Wymiary działki	18.28 x 16.78 m



Opis projektu

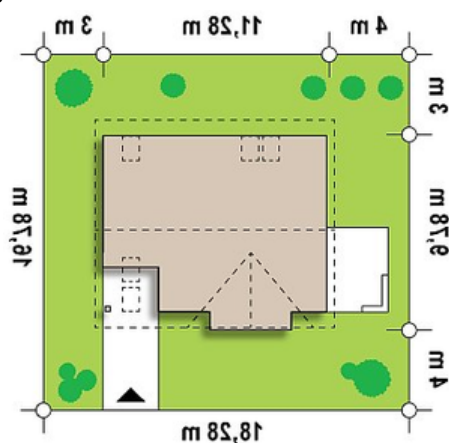
Z 128 to niezwykle projekt domu z poddaszem użytkowym o zgrabnej bryle i efektownym wykuszu. Wnęka wejściowa, wsparta na delikatnej kolumnie, doskonale podkreśla jego wyjątkowy charakter.

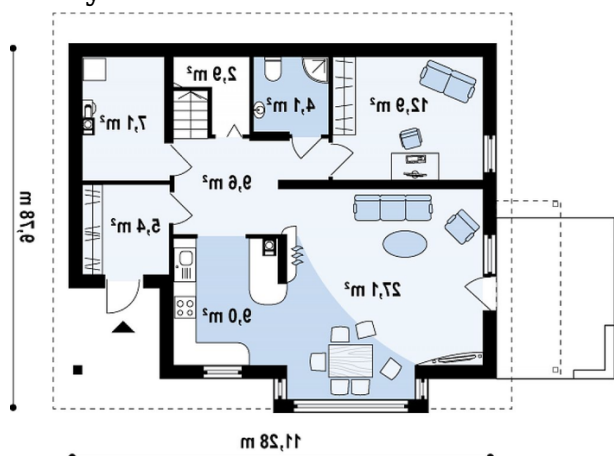
Duża przestrzeń tarasowa jest idealnym miejscem do grillowania czy rodzinnych spotkań. Wnętrze domu jest przestronne i jasne. Dzięki dużej powierzchni okien każdy pokój jest widny i dobrze naświetlony. Duży salon jest doskonałym miejscem do odpoczynku i spędzenia miłych chwil w rodzinnej atmosferze. Z jadalni roz...

Elewacje

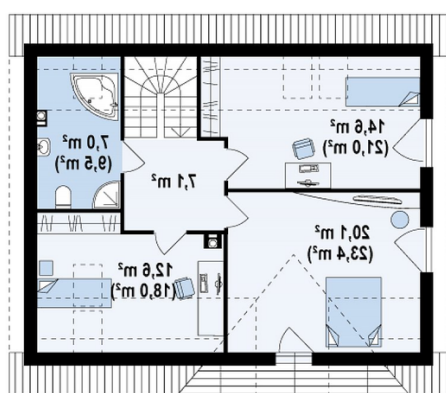


Sytuacje



Rzuty

Parter 78.30 m²

Sien	5.50 m ²
Hol	9.60 m ²
Kuchnia	9.10 m ²
Salon+jadalnia	27.10 m ²
Pokój	12.90 m ²
WC	4.10 m ²
Schowek	2.90 m ²
Pom. gosp.	7.10 m ²


Poddasze 59.40 m²

Hol	7.10 m ²
Pokój	13.70 m ²
Pokój	19.90 m ²
Pokój	11.90 m ²
Łazienka	6.80 m ²