

Podstawowe informacje



Dane techniczne projektu

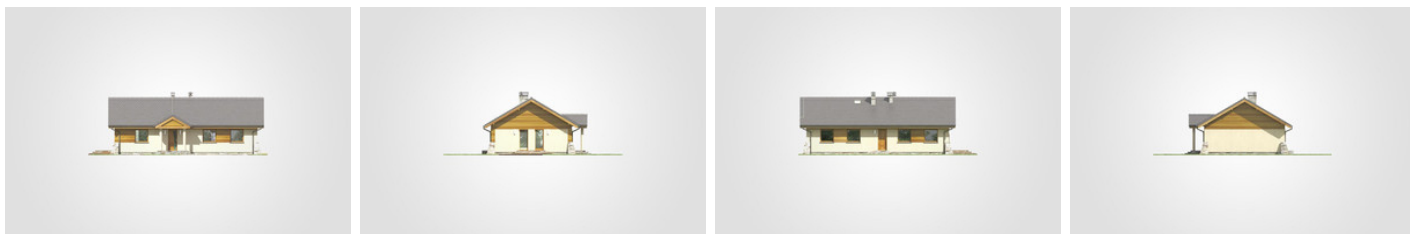
Całkowita powierzchnia	140.60 m²
Powierzchnia użytkowa	108.65 m²
Powierzchnia zabudowy	143.20 m²
Powierzchnia dachu	204 m²
Kubatura	645.20 m³
Wymiary budynku	15.55 x 8.80 m
Kąt nachylenia	30°
Wysokość budynku	6.19 m
Wymiary działki	22.63 x 17.14 m



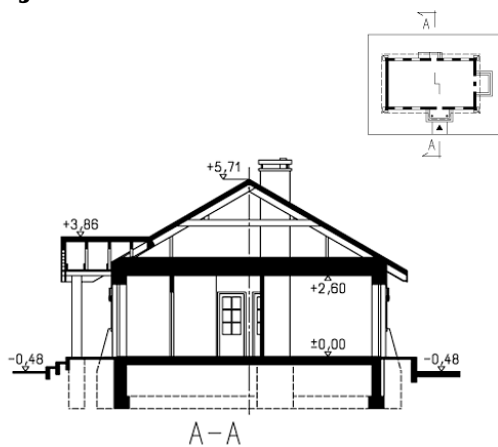
Opis projektu

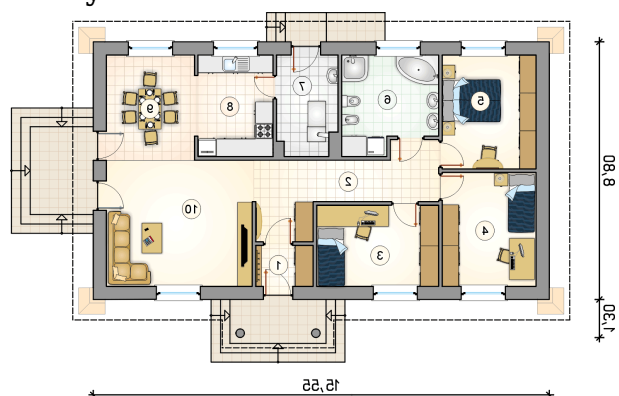
Prosty parterowy dom z kotłownią na paliwo stałe oraz tarasem wypoczynkowym, energooszczędny, na działki z wjazdem od południa

Elewacje



Przekrój



Rzuty

Parter 108.65 m²

przedsiónek	2.65 m ²
pokój dzienny	26.70 m ²
hall	7.10 m ²
pokój	11.30 m ²
pokój	12.25 m ²
pokój	12.25 m ²
łazienka	10.05 m ²
kotłownia	6.70 m ²
kuchnia	9.00 m ²
jadalnia	10.65 m ²

