

Podstawowe informacje



Dane techniczne projektu

Całkowita powierzchnia	142.70 m²
Powierzchnia użytkowa	142.48 m²
Powierzchnia zabudowy	114.20 m²
Powierzchnia dachu	186 m²
Kubatura	416.18 m³
Wymiary budynku	12.08 x 10.38 m
Kąt nachylenia	45°
Wysokość budynku	7.25 m
Wymiary działki	19.08 x 18.38 m

Opis projektu

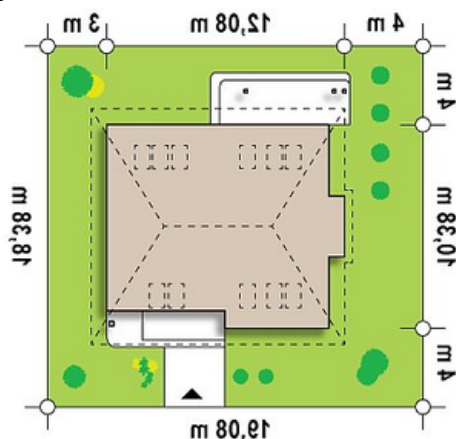
Z104 to projekt domu z użytkowym poddaszem. Cechuje go prosta, elegancka forma z odrobiną nowoczesnych rozwiązań. Efektowne wkomponowanie drewnianych elementów nadaje mu ciekawy i niepowtarzalny wygląd.

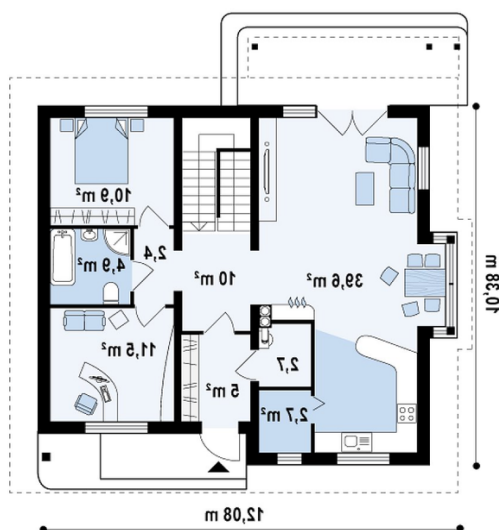
Front domu posiada zadaszone wejście, które dalej prowadzi nas do sieni i pomieszczenia gospodarczego. Na parterze usytuowany jest przestronny gabinet oraz spora sypialnia. Kwadratowy kształt łazienki pozwala na wygodne jej urządzenie. Dużą zaletą tego projektu jest przestronna, funkcjonalna kuchnia, która spełni wymagania każdej pani domu. Salon połączony jest z jadalnią, w której cał...

Elewacje

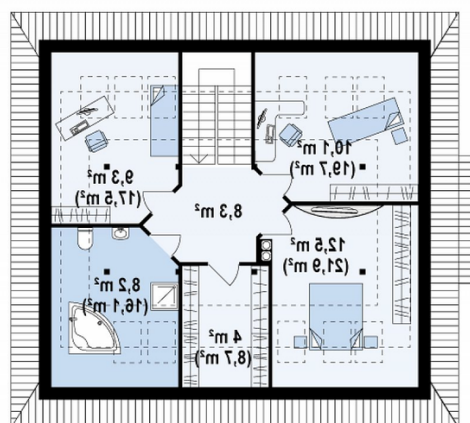


Sytuacje



Rzuty

Parter 89.80 m²

Sień	5.00 m ²
Hol+schody	12.40 m ²
Salon+kuchnia	39.60 m ²
Spizarka	2.70 m ²
Pom. gosp.	2.70 m ²
Pokój	10.90 m ²
Łazienka	4.90 m ²
Gabinet	11.60 m ²


Poddasze 52.90 m²

Hol	8.30 m ²
Pokój	12.50 m ²
Pokój	9.30 m ²
Pokój	10.20 m ²
Łazienka	8.20 m ²
Garderoba	4.40 m ²