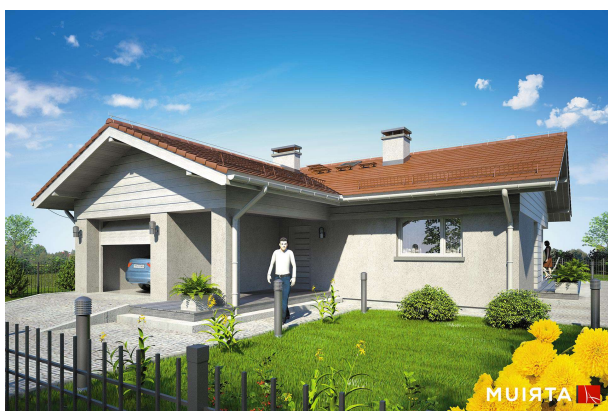


## Podstawowe informacje



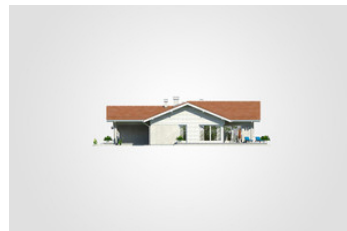
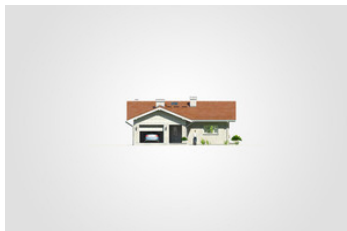
## Dane techniczne projektu

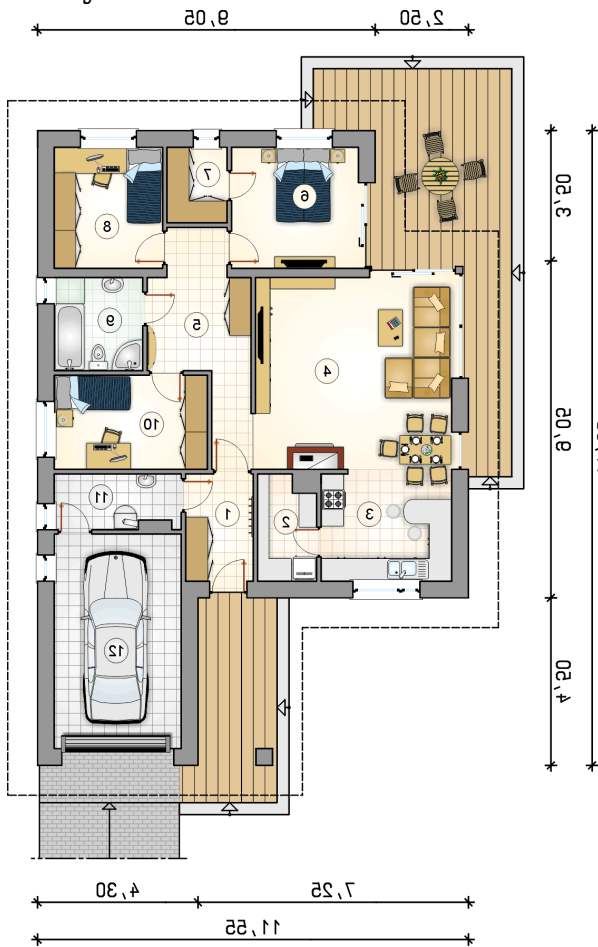
|                               |                             |
|-------------------------------|-----------------------------|
| <b>Całkowita powierzchnia</b> | <b>164.55 m<sup>2</sup></b> |
| <b>Powierzchnia użytkowa</b>  | <b>103.90 m<sup>2</sup></b> |
| <b>Powierzchnia zabudowy</b>  | <b>164.55 m<sup>2</sup></b> |
| <b>Powierzchnia dachu</b>     | <b>229 m<sup>2</sup></b>    |
| <b>Kubatura</b>               | <b>715.30 m<sup>3</sup></b> |
| <b>Wymiary budynku</b>        | <b>11.55 x 17.05 m</b>      |
| <b>Kąt nachylenia</b>         | <b>22°</b>                  |
| <b>Wysokość budynku</b>       | <b>5.36 m</b>               |
| <b>Wymiary działki</b>        | <b>19.63 x 25.13 m</b>      |

## Opis projektu

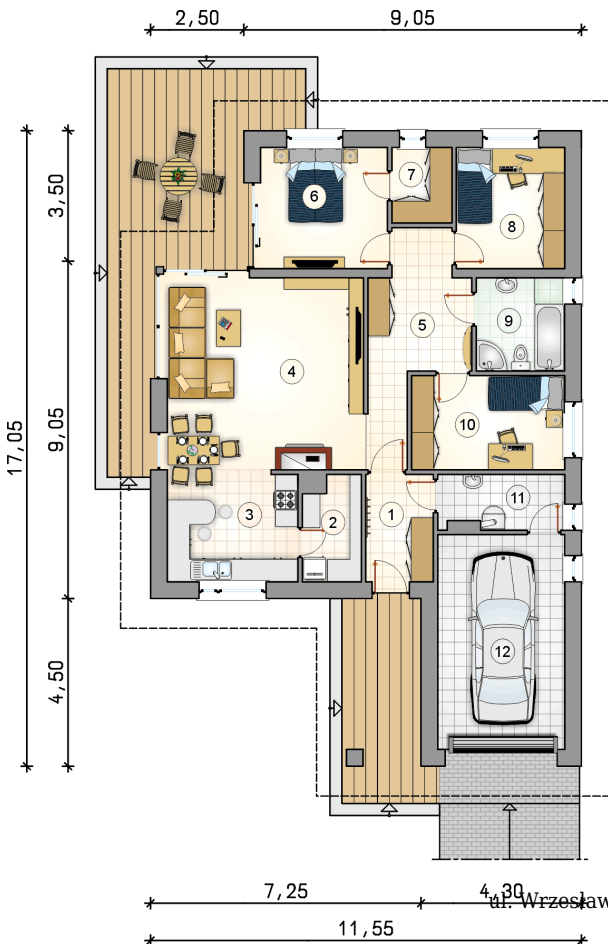
Parterowy dom z narożnym, odkrytym tarasem wypoczynkowym oraz 1-stanowiskowym garażem, energooszczędny

## Elewacje



**Rzuty**

**Parter 103.90 m<sup>2</sup>**

|                          |                      |
|--------------------------|----------------------|
| przedsionek              | 5.20 m <sup>2</sup>  |
| pokój                    | 10.35 m <sup>2</sup> |
| kotłownia                | 4.85 m <sup>2</sup>  |
| garaż                    | 19.60 m <sup>2</sup> |
| spizarka                 | 4.20 m <sup>2</sup>  |
| kuchnia                  | 10.40 m <sup>2</sup> |
| pokój dzienny z jadalnią | 27.30 m <sup>2</sup> |
| hall                     | 11.90 m <sup>2</sup> |
| pokój                    | 11.05 m <sup>2</sup> |
| garderoba                | 3.25 m <sup>2</sup>  |
| pokój                    | 9.45 m <sup>2</sup>  |
| łazienka                 | 5.95 m <sup>2</sup>  |



DOBRY DOM  
 ul. Wrzeszawska 6, 35-302 Rzeszów  
 +48 17 852 52 30  
 08:00 - 16:00

waldemar.kowalski@grupadobrydom.pl

Podane ceny nie stanowią oferty handlowej w rozumieniu art. 66 par. 1 Kodeksu Cywilnego