

## Podstawowe informacje



## Dane techniczne projektu

<b>Całkowita powierzchnia</b>	<b>72.20 m<sup>2</sup></b>
<b>Powierzchnia użytkowa</b>	<b>72.10 m<sup>2</sup></b>
<b>Powierzchnia zabudowy</b>	<b>64.20 m<sup>2</sup></b>
<b>Powierzchnia dachu</b>	<b>110.45 m<sup>2</sup></b>
<b>Kubatura</b>	<b>208.40 m<sup>3</sup></b>
<b>Wymiary budynku</b>	<b>8.88 x 7.08 m</b>
<b>Kąt nachylenia</b>	<b>40°</b>
<b>Wysokość budynku</b>	<b>7.23 m</b>
<b>Wymiary działki</b>	<b>16.88 x 15.08 m</b>



## Opis projektu

Projekt z 71 jest domem dość oryginalnym w swym wyglądzie, a zarazem zwartym w swojej formie. Dzięki prostej bryle z dwuspadowym dachem, umożliwia to szybką i niedrogą realizację.

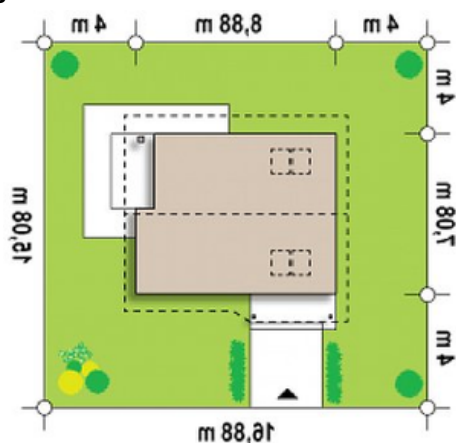
Na parterze znajduje się kuchnia, jadalnia oraz salon. Wszystkie te pomieszczenia zostały integralnie połączone. Dodatkowo część pomieszczenia gospodarczego można wykorzystać jako spiżarnia. W drugiej części domu znajduje się pokój który może służyć jako gabinet lub jako pokój gościnny.

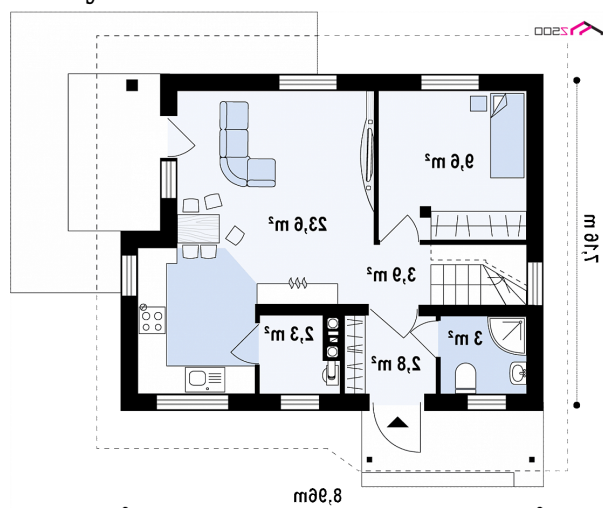
Na piętro prowadzi centralnie zlokalizowana klatka schodowa. Zn...

## Elewacje

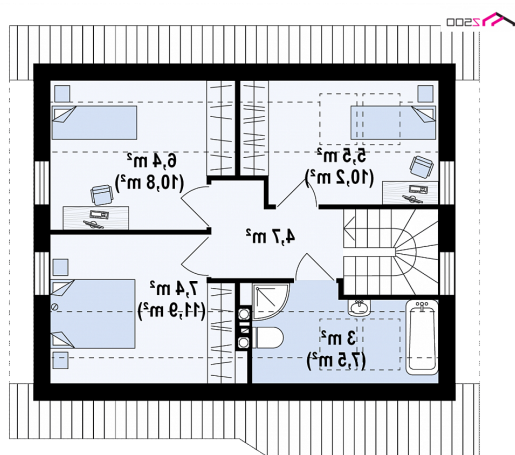


## Sytuacje



**Rzuty**

**Parter 45.20 m<sup>2</sup>**

Sień	2.80 m <sup>2</sup>
Hol	3.90 m <sup>2</sup>
Salon+kuchnia	23.60 m <sup>2</sup>
Pom. gosp.	2.30 m <sup>2</sup>
Pokój	9.60 m <sup>2</sup>
Łazienka	3.00 m <sup>2</sup>


**Poddasze 27 m<sup>2</sup>**

Hol	4.70 m <sup>2</sup>
Pokój	5.50 m <sup>2</sup>
Pokój	6.40 m <sup>2</sup>
Pokój	7.40 m <sup>2</sup>
Łazienka	3.00 m <sup>2</sup>