

Podstawowe informacje



Dane techniczne projektu

Całkowita powierzchnia	365.15 m²
Powierzchnia użytkowa	211.55 m²
Powierzchnia zabudowy	188.35 m²
Powierzchnia dachu	276.20 m²
Kubatura	1 215.40 m³
Wymiary budynku	18.40 x 11.32 m
Kąt nachylenia	35°
Wysokość budynku	8.67 m
Wymiary działki	26.40 x 20.52 m

Opis projektu

Dom parterowy z poddaszem użytkowym i 2-stanowiskowym garażem, z 4 sypialniami i częściowo zadaszoną tarasem, z pompą ciepła

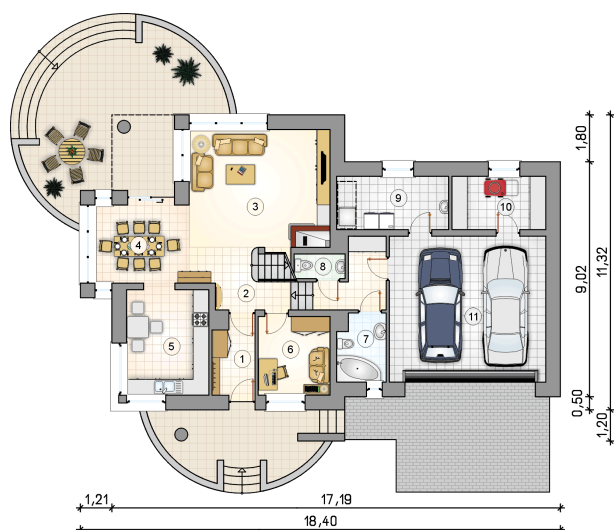
Elewacje

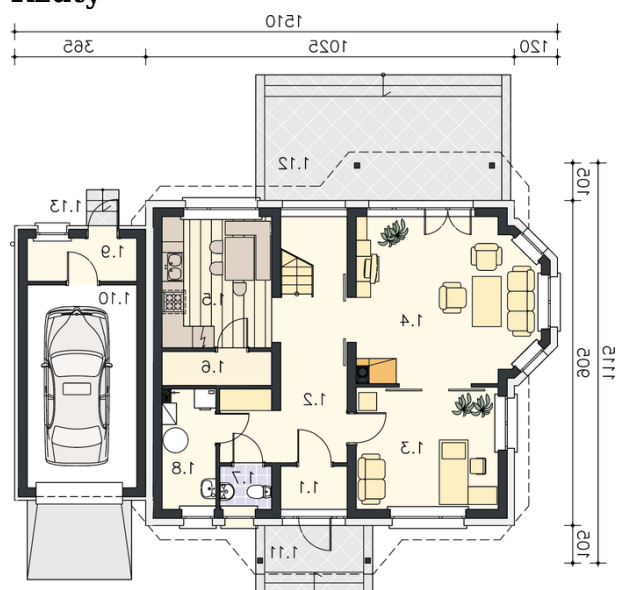


Rzuty

Parter 98.30 m²

przedsionek	4.50 m ²
pom.gospodarcze	7.20 m ²
garaż	33.30 m ²
hall z komunikacją	13.60 m ²
pokój dzienny	27.25 m ²
jadalnia	10.25 m ²
kuchnia	12.55 m ²
pokój	8.15 m ²
łazienka	4.60 m ²
w.c.	1.60 m ²
pom. z pompą ciepła	8.60 m ²



Rzuty

Poddasze 113.25 m²

hall z komunikacją	8.25 m ²
pokój	15.00 m ²
aneks sypialny	9.25 m ²
pokój	14.90 m ²
pokój	13.60 m ²
łazienka	9.70 m ²
pokój	28.40 m ²
garderoba	6.80 m ²
garderoba (możliwa adaptacja na łazienkę)	7.35 m ²

