

Podstawowe informacje



Dane techniczne projektu

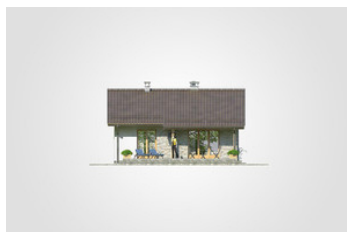
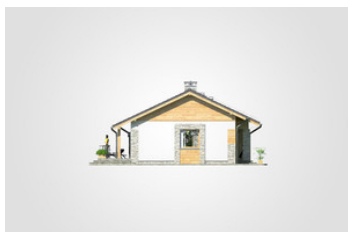
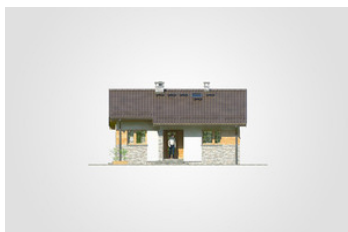
Całkowita powierzchnia	84.40 m²
Powierzchnia użytkowa	58.20 m²
Powierzchnia zabudowy	84.40 m²
Powierzchnia dachu	119.10 m²
Kubatura	374.80 m³
Wymiary budynku	9.30 x 8.90 m
Kąt nachylenia	25°
Wysokość budynku	5.75 m
Wymiary działki	17.38 x 17.88 m



Opis projektu

Mały dom parterowy z klasycznym dwuspadowym dachem oraz niezadaszonym tarasem ulokowanym z tyłu budynku

Elewacje



Rzuty
