

Podstawowe informacje



Dane techniczne projektu

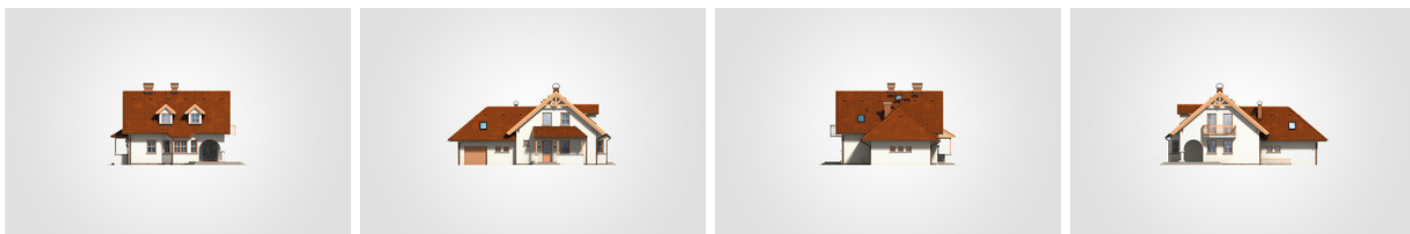
Całkowita powierzchnia	330.20 m²
Powierzchnia użytkowa	147.75 m²
Powierzchnia zabudowy	138.60 m²
Powierzchnia dachu	234.30 m²
Kubatura	871.80 m³
Wymiary budynku	15.70 x 10.20 m
Kąt nachylenia	40°
Wysokość budynku	7.95 m
Wymiary działki	23.70 x 19.70 m



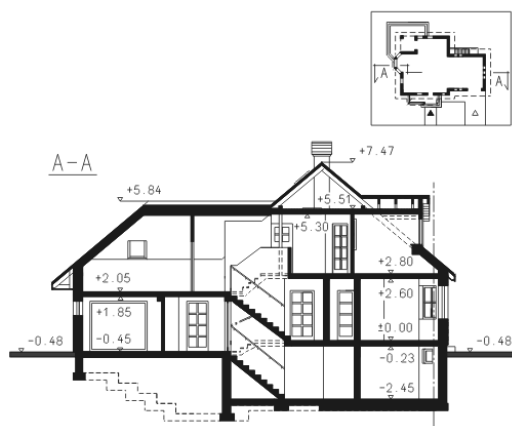
Opis projektu

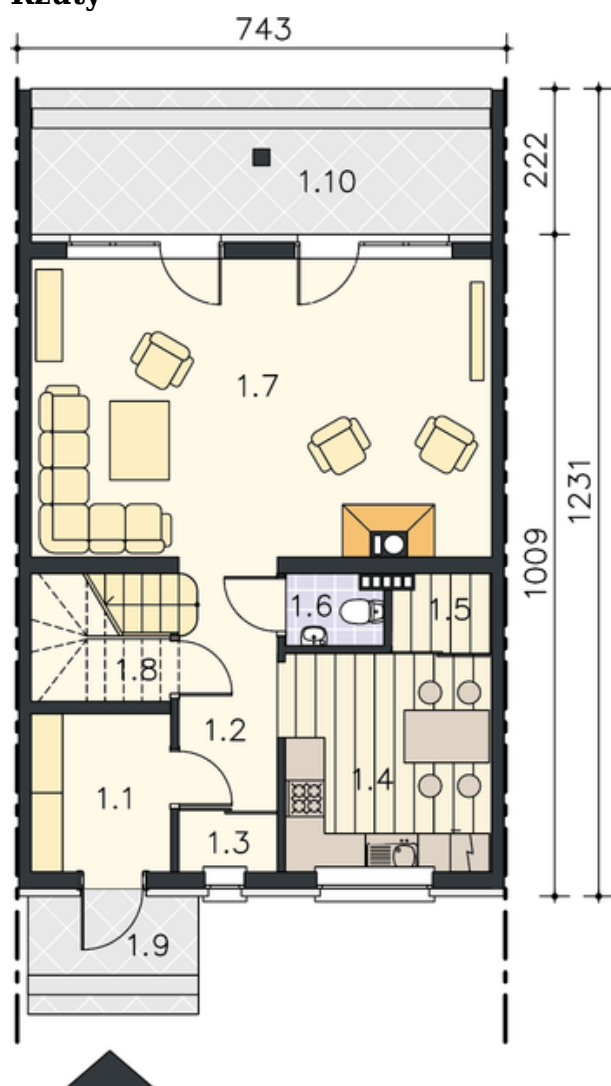
Parterowy dom z poddaszem użytkowym i garażem, z lukarnami, gankiem i tarasem, z 4 sypialniami, podpiwniczony

Elewacje

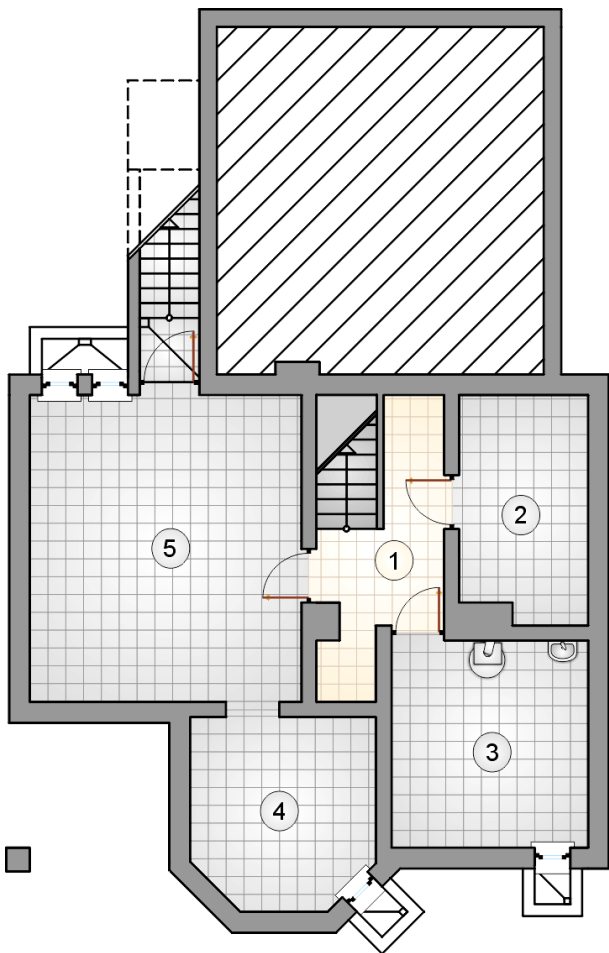


Przekrój



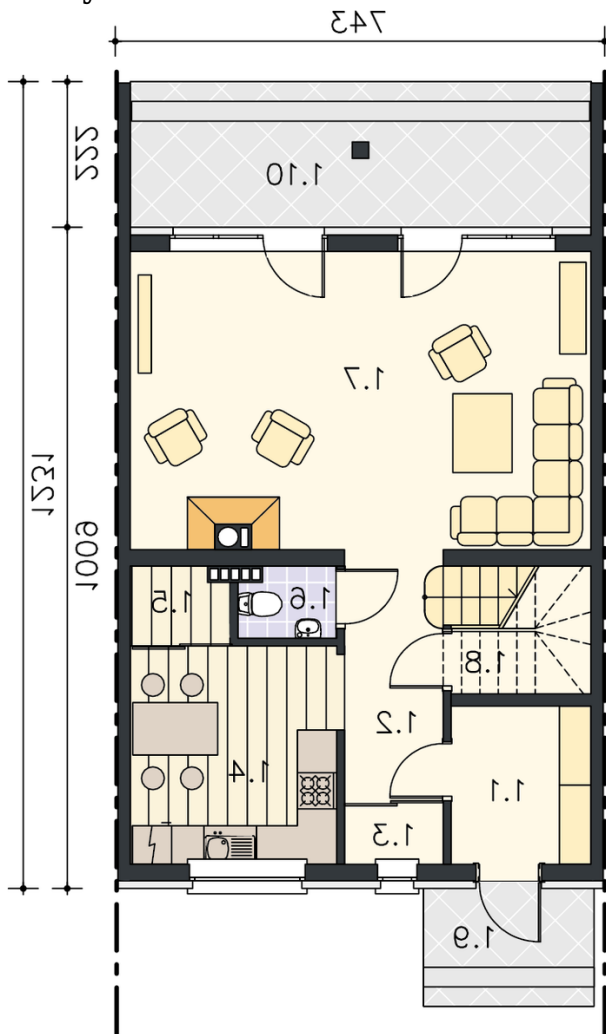
Rzuty

Piwnica 61.10 m²

komunikacja	8.00 m ²
piwnica	8.10 m ²
kotłownia	11.60 m ²
piwnica	9.65 m ²
pom. rekreacyjne	23.75 m ²

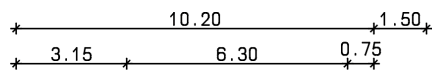


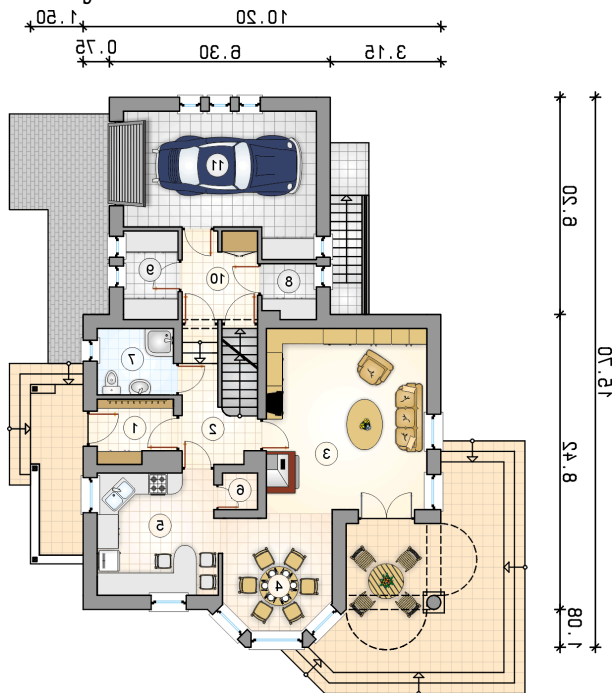
DOBRY DOM
ul. Wrzesława Romańczuka 6, 35-302 Rzeszów
+48 17 852 52 30
08:00 - 16:00

waldemar.kowalski@grupadobrydom.pl
Podane ceny nie stanowią oferty handlowej w rozumieniu art. 66 par. 1 Kodeksu Cywilnego

Rzuty

Parter 73.95 m²

przedsionek	3.70 m ²
komunikacja	7.20 m ²
garaż	19.60 m ²
hall	5.95 m ²
pokój dzienny	23.90 m ²
jadalnia	9.85 m ²
kuchnia	11.95 m ²
spizarnia	1.05 m ²
łazienka	4.10 m ²
pom. gospodarcze	2.35 m ²
pom. gospodarcze	3.90 m ²



Rzuty

Poddasze 73.80 m²

hall	7.05 m ²
pokój	13.30 m ²
pokój	14.65 m ²
pokój	11.50 m ²
łazienka	5.80 m ²
komunikacja	7.35 m ²
pokój	14.15 m ²

