

Podstawowe informacje



Dane techniczne projektu

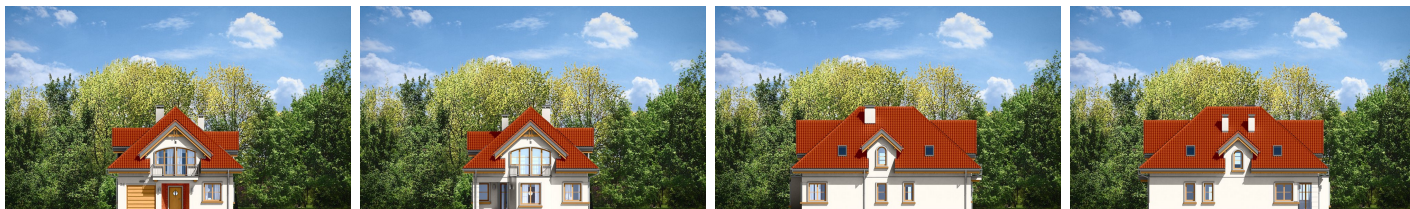
Całkowita powierzchnia	246.58 m²
Powierzchnia użytkowa	174.64 m²
Powierzchnia zabudowy	137.06 m²
Powierzchnia dachu	246.92 m²
Kubatura	858 m³
Wymiary budynku	9.80 x 15.30 m
Kąt nachylenia	42°
Wysokość budynku	8.79 m
Wymiary działki	17.80 x 23.30 m



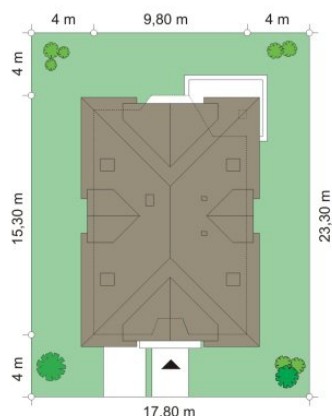
Opis projektu

Weronika to uroczy domek jednorodzinny dla cztero-pięciosobowej rodziny, parterowy z poddaszem użytkowym, zbudowany na planie prostokąta, przekryty czterospadowym dachem. Projekt dedykowany jest Inwestorom posiadającym dość wąską działkę, chcącym mimo to zbudować zgrabny, ładny dom nie przypominający „tramwaju”. Spokojna w wyrazie architektura domu łączy w sobie tradycyjną formę ze współczesnymi detalami i nowoczesnymi materiałami oraz kolorystyką. Front domu zdobi duża symetryczna lukarna z balkonem będącym jednocześnie zadaszeniem podestu wejściowego. Wejście zaakcento...

Elewacje



Sytuacje



Rzuty
