

Podstawowe informacje



Dane techniczne projektu

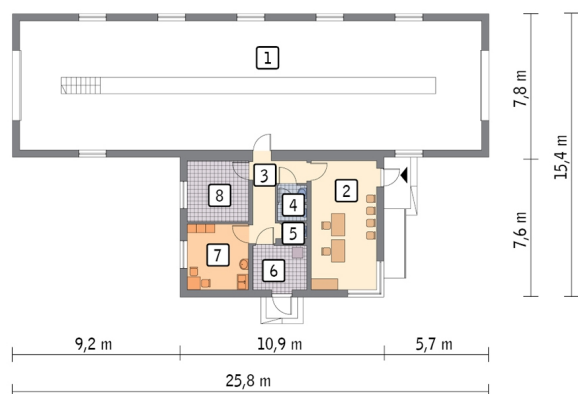
Całkowita powierzchnia	241 m²
Powierzchnia użytkowa	241 m²
Powierzchnia zabudowy	284.10 m²
Kubatura	1 628 m³
Kąt nachylenia	25°
Wysokość budynku	7.28 m

Opis projektu

Poniżej przedstawiamy zawarty w dokumentacji zakres zmian które mogą zostać wprowadzone (przez uprawnionego projektanta) bez dodatkowej zgody autora projektu.

Wszystkie inne zmiany, nie ujęte na poniższej liście, które chciałoby Państwo wprowadzić, wymagają dodatkowej zgody autora projektu. Murator PROJEKTY pośredniczy w jej uzyskaniu.

Zgoda wydawana jest bezpłatnie, jest dołączana do zakupionego projektu lub wysyłana listem w terminie 3 dni roboczych od zgłoszenia. Zmiany muszą być wprowadzone do projektu przez uprawnionego projektanta.

Rzuty

Parter 241 m²

pom. obsługi pojazdów	175.00 m ²
pom. biurowe	24.78 m ²
korytarz	7.45 m ²
wc	2.96 m ²
pom. gosp.	1.12 m ²
kotłownia	6.99 m ²
pom. socjalne	11.78 m ²
pom. magazynowe	10.92 m ²