

Podstawowe informacje


murator

Dane techniczne projektu

Całkowita powierzchnia	82.65 m²
Powierzchnia użytkowa	174.63 m²
Powierzchnia zabudowy	120.48 m²
Kubatura	962.51 m³
Kąt nachylenia	35°
Wysokość budynku	9.73 m


murator

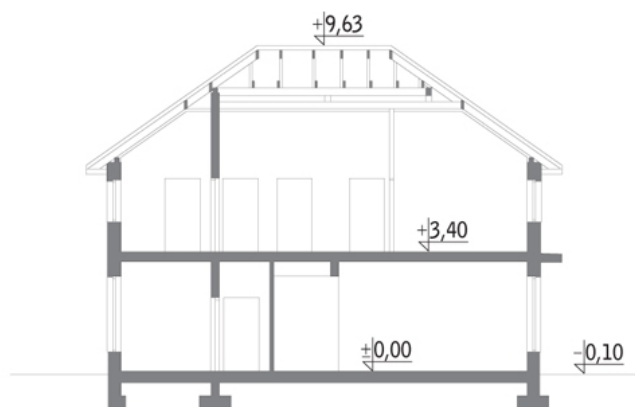
Opis projektu

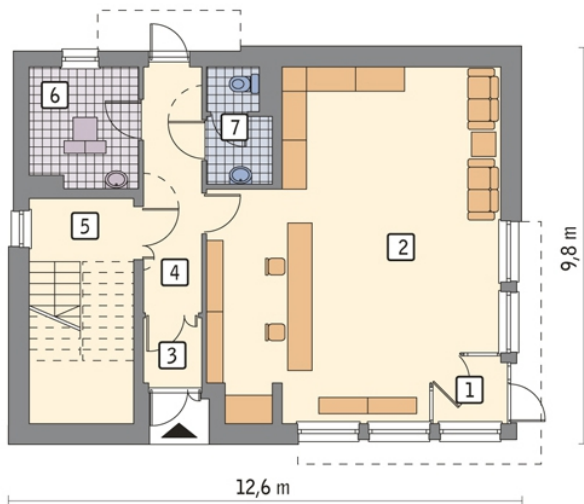
Poniżej przedstawiamy zawarty w dokumentacji zakres zmian które mogą zostać wprowadzone (przez uprawnionego projektanta) bez dodatkowej zgody autora projektu.

Wszystkie inne zmiany, nie ujęte na poniższej liście, które chciałoby Państwo wprowadzić, wymagają dodatkowej zgody autora projektu. Murator S.A. pośredniczy w jej uzyskaniu.

Zgoda wydawana jest bezpłatnie, jest dołączana do zakupionego projektu lub wysyłana listem w terminie 3 dni roboczych od zgłoszenia. Zmiany muszą być wprowadzone do projektu przez uprawnionego projektanta.

Przekrój



Rzuty**Parter 82.65 m²**

przedsionek	2.42 m ²
pom. usługowe	53.67 m ²
przedsionek	2.20 m ²
korytarz	8.41 m ²
hol	4.89 m ²
kotłownia	7.14 m ²
wc	3.92 m ²