

Podstawowe informacje



Dane techniczne projektu

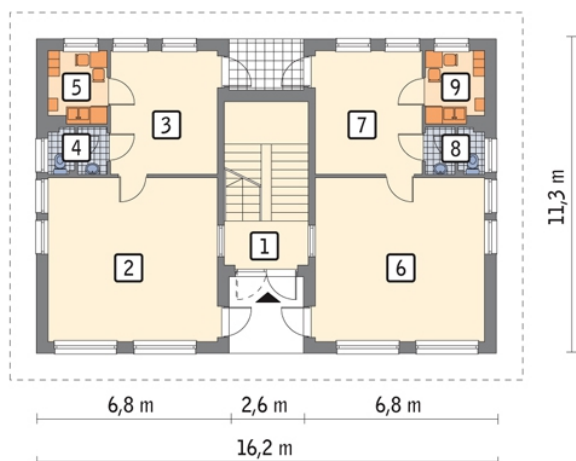
Całkowita powierzchnia	248.68 m²
Powierzchnia użytkowa	248.70 m²
Powierzchnia zabudowy	179.27 m²
Kubatura	1 675 m³
Kąt nachylenia	40°
Wysokość budynku	9.29 m

Opis projektu

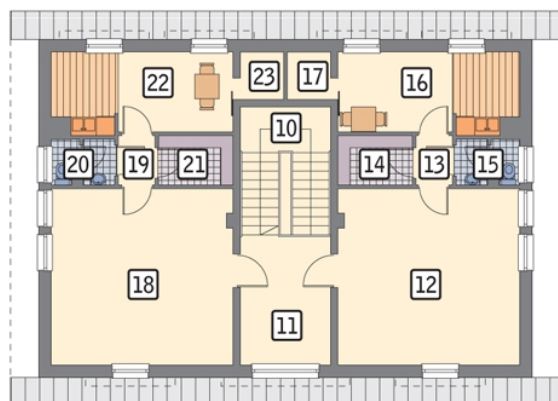
Poniżej przedstawiamy zawarty w dokumentacji zakres zmian które mogą zostać wprowadzone (przez uprawnionego projektanta) bez dodatkowej zgody autora projektu. Wszystkie inne zmiany, nie ujęte na poniższej liście, które chcieliby Państwo wprowadzić, wymagają dodatkowej zgody autora projektu. Murator S.A. pośredniczy w jej uzyskaniu.

Zgoda wydawana jest bezpłatnie, jest dołączana do zakupionego projektu lub wysyłana listem w terminie 3 dni roboczych od zgłoszenia. Zmiany muszą być wprowadzone do projektu przez uprawnionego projektanta.

Zakres...

Rzuty

Parter 125.54 m²

przedsionek	8.90 m ²
pom. usługowe	34.09 m ²
hol	16.15 m ²
wc	3.03 m ²
pom. socjalne	5.05 m ²
pom. usługowe	34.09 m ²
hol	16.15 m ²
wc	3.03 m ²
pom. socjalne	5.05 m ²


Poddasze 123.14 m²

schody	11.29 m ²
hol	12.43 m ²
pom. usługowe	28.75 m ²
korytarz	1.86 m ²
pom. gosp.	3.83 m ²
wc	2.79 m ²
pom. socjalne	11.92 m ²
schowek	0.56 m ²
pom. usługowe	28.75 m ²
korytarz	1.86 m ²
wc	2.79 m ²
pom. gosp.	3.83 m ²
pom. socjalne	11.92 m ²
schowek	0.56 m ²