

Podstawowe informacje



Dane techniczne projektu

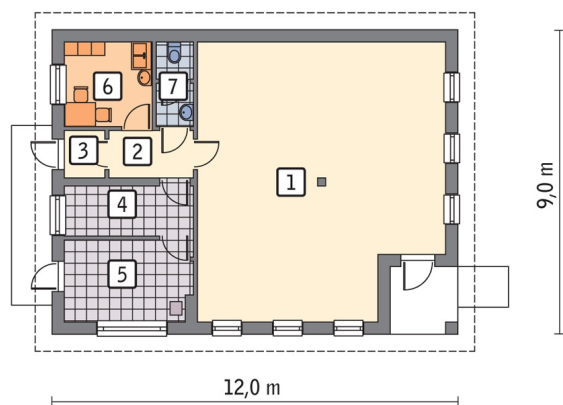
Całkowita powierzchnia	84.33 m²
Powierzchnia użytkowa	84.33 m²
Powierzchnia zabudowy	108 m²
Kubatura	442.28 m³
Kąt nachylenia	25°
Wysokość budynku	5.69 m

Opis projektu

Poniżej przedstawiamy zawarty w dokumentacji zakres zmian które mogą zostać wprowadzone (przez uprawnionego projektanta) bez dodatkowej zgody autora projektu.

Wszystkie inne zmiany, nie ujęte na poniższej liście, które chcieliby Państwo wprowadzić, wymagają dodatkowej zgody autora projektu. Murator S.A. pośredniczy w jej uzyskaniu.

Zgoda wydawana jest bezpłatnie, jest dołączana do zakupionego projektu lub wysyłana listem w terminie 3 dni roboczych od zgłoszenia. Zmiany muszą być wprowadzone do projektu przez uprawnionego projektanta.

Rzuty**Parter 84.33 m²**

pom. usługowe	56.31 m ²
korytarz	3.38 m ²
przedsionek	1.60 m ²
pom. magazynowe	5.46 m ²
kotłownia	8.74 m ²
pom. socjalne	6.35 m ²
wc	2.49 m ²