

Podstawowe informacje



Dane techniczne projektu

Całkowita powierzchnia	226.61 m²
Powierzchnia użytkowa	226.61 m²
Powierzchnia zabudowy	190.94 m²
Kubatura	1 083 m³
Kąt nachylenia	30°
Wysokość budynku	8.26 m

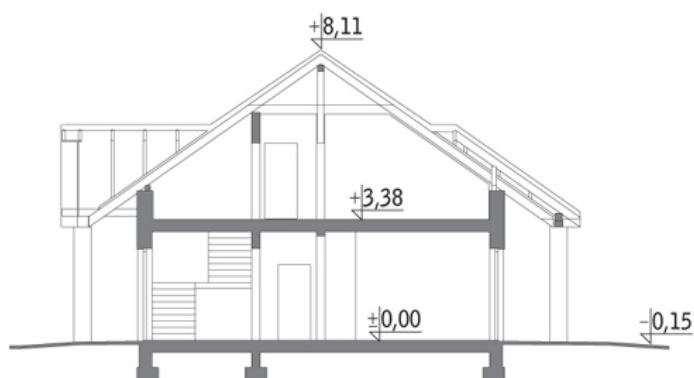
Opis projektu

Poniżej przedstawiamy zawarty w dokumentacji zakres zmian które mogą zostać wprowadzone (przez uprawnionego projektanta) bez dodatkowej zgody autora projektu.

Wszystkie inne zmiany, nie ujęte na poniższej liście, które chciałoby Państwo wprowadzić, wymagają dodatkowej zgody autora projektu. Murator S.A. pośredniczy w jej uzyskaniu.

Zgoda wydawana jest bezpłatnie, jest dołączana do zakupionego projektu lub wysyłana listem w terminie 3 dni roboczych od zgłoszenia. Zmiany muszą być wprowadzone do projektu przez uprawnionego projektanta.

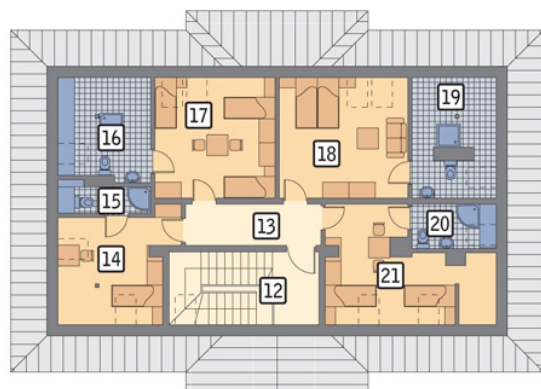
Przekrój



Rzuty

Parter 136.66 m²

przedsiónek	9.69 m ²
kuchnia	8.52 m ²
taras	0.00 m ²
sala	78.12 m ²
pom. biurowe	11.03 m ²
schowek	3.52 m ²
kotłownia	8.20 m ²
wc	4.54 m ²
korytarz	5.94 m ²
wc	3.55 m ²
wc	3.55 m ²


Poddasze 89.95 m²

schody	11.34 m ²
korytarz	7.93 m ²
pokój	7.99 m ²
łazienka	2.33 m ²
łazienka	6.37 m ²
pokój	15.20 m ²
pokój	16.28 m ²
łazienka	6.31 m ²
łazienka	3.44 m ²
pokój	12.76 m ²