

Podstawowe informacje



Dane techniczne projektu

Całkowita powierzchnia	252.24 m ²
Powierzchnia użytkowa	252.24 m ²
Powierzchnia zabudowy	177.12 m ²
Kubatura	1 295.17 m ³
Kąt nachylenia	45°
Wysokość budynku	9.57 m

Opis projektu

Poniżej przedstawiamy zawarty w dokumentacji zakres zmian które mogą zostać wprowadzone (przez uprawnionego projektanta) bez dodatkowej zgody autora projektu.

Wszystkie inne zmiany, nie ujęte na poniższej liście, które chcieliby Państwo wprowadzić, wymagają dodatkowej zgody autora projektu. Murator S.A. pośredniczy w jej uzyskaniu.

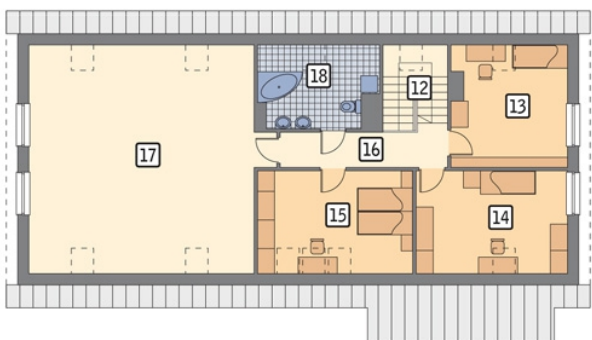
Zgoda wydawana jest bezpłatnie, jest dołączana do zakupionego projektu lub wysyłana listem w terminie 3 dni roboczych od zgłoszenia. Zmiany muszą być wprowadzone do projektu przez uprawnionego projektanta.

Dopu...

Rzuty

Parter 140.95 m²

pom. usługowe	61.68 m ²
wc	2.16 m ²
taras	0.00 m ²
pom. socjalne	14.74 m ²
korytarz	2.09 m ²
wc	2.83 m ²
kotłownia	11.18 m ²
przedsionek	4.39 m ²
hol	7.39 m ²
pokój dzienny	24.95 m ²
kuchnia	9.54 m ²


Poddasze 111.29 m²

schody	9.50 m ²
sypialnia	13.14 m ²
sypialnia	13.89 m ²
sypialnia	14.26 m ²
korytarz	4.32 m ²
pom. biurowe	48.95 m ²
łazienka	7.23 m ²