

Podstawowe informacje



Dane techniczne projektu

Całkowita powierzchnia	151.74 m²
Powierzchnia użytkowa	75.89 m²
Powierzchnia zabudowy	102.30 m²
Kubatura	507.71 m³
Kąt nachylenia	25°
Wysokość budynku	6.08 m

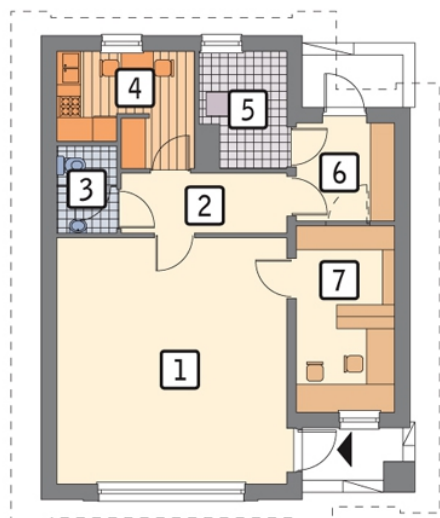


Opis projektu

Poniżej przedstawiamy zawarty w dokumentacji zakres zmian które mogą zostać wprowadzone (przez uprawnionego projektanta) bez dodatkowej zgody autora projektu.

Wszystkie inne zmiany, nie ujęte na poniższej liście, które chcieliby Państwo wprowadzić, wymagają dodatkowej zgody autora projektu. Murator S.A. pośredniczy w jej uzyskaniu.

Zgoda wydawana jest bezpłatnie, jest dołączana do zakupionego projektu lub wysyłana listem w terminie 3 dni roboczych od zgłoszenia. Zmiany muszą być wprowadzone do projektu przez uprawnionego projektanta.

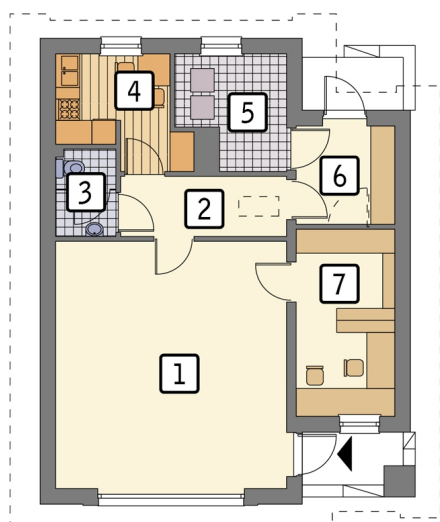
Rzuty


11,6 m

9,4 m

Parter 75.89 m²

pom. usługowe	35.23 m ²
korytarz	6.04 m ²
wc	3.16 m ²
pom. socjalne	8.56 m ²
kotłownia	5.70 m ²
przedsionek	5.90 m ²
pom. biurowe	11.30 m ²



11,6 m

9,4 m

Parter 75.85 m²

pom. usługowe	35.23 m ²
korytarz	6.04 m ²
wc	3.16 m ²
pom. socjalne	7.59 m ²
kotłownia	6.63 m ²
przedsionek	5.90 m ²
pom. biurowe	11.30 m ²