

Podstawowe informacje



Dane techniczne projektu

Całkowita powierzchnia	160.54 m²
Powierzchnia użytkowa	160.54 m²
Powierzchnia zabudowy	217.80 m²
Kubatura	833.84 m³
Kąt nachylenia	35°
Wysokość budynku	7.10 m



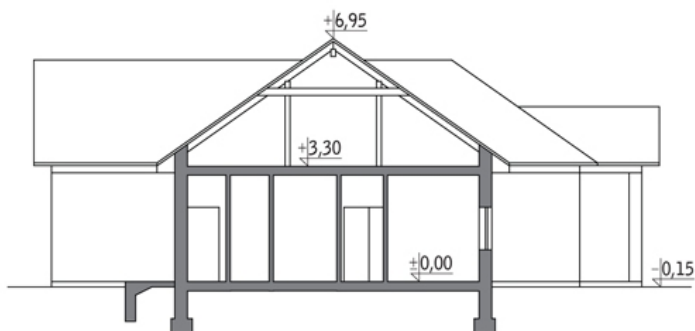
Opis projektu

Poniżej przedstawiamy zawarty w dokumentacji zakres zmian które mogą zostać wprowadzone (przez uprawnionego projektanta) bez dodatkowej zgody autora projektu.

Wszystkie inne zmiany, nie ujęte na poniższej liście, które chciałoby Państwo wprowadzić, wymagają dodatkowej zgody autora projektu. Murator S.A. pośredniczy w jej uzyskaniu.

Zgoda wydawana jest bezpłatnie, jest dołączana do zakupionego projektu lub wysyłana listem w terminie 3 dni roboczych od zgłoszenia. Zmiany muszą być wprowadzone do projektu przez uprawnionego projektanta.

Przekrój



Rzuty

Parter 160.54 m²

przedsionek	2.52 m ²
zmywalnia	3.08 m ²
odbiór posiłków	5.98 m ²
przedsionek	1.82 m ²
hol	7.60 m ²
wc	2.33 m ²
pom. magazynowe	2.33 m ²
szatnia	3.82 m ²
sala	26.63 m ²
sala	34.33 m ²
pom. magazynowe	3.52 m ²
korytarz	2.81 m ²
pom. magazynowe	3.52 m ²
wc	4.70 m ²
wc	3.18 m ²
wc	2.16 m ²
pom. magazynowe	3.49 m ²
taras	0.00 m ²
szatnia	6.53 m ²
szatnia	6.53 m ²
hol	14.89 m ²
wc	3.00 m ²
pom. socjalne	8.94 m ²
kotłownia	5.53 m ²
śmietnik	1.30 m ²