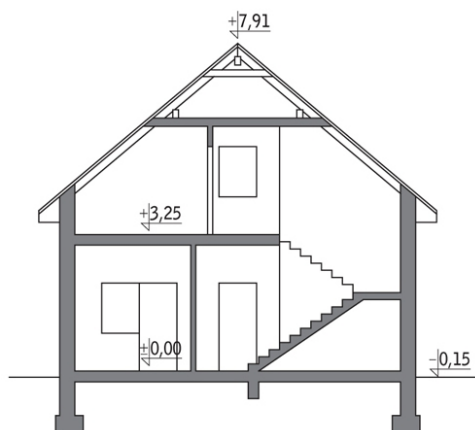


Podstawowe informacje



Przekrój



Dane techniczne projektu

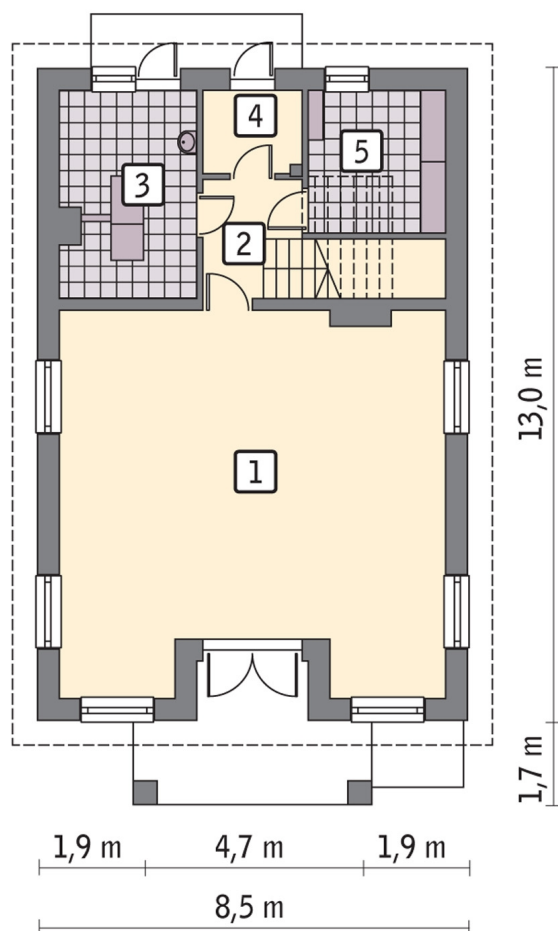
Całkowita powierzchnia	153.22 m²
Powierzchnia użytkowa	153.22 m²
Powierzchnia zabudowy	122.16 m²
Kubatura	776.16 m³
Kąt nachylenia	40°
Wysokość budynku	8.08 m

Opis projektu

Poniżej przedstawiamy zawarty w dokumentacji zakres zmian które mogą zostać wprowadzone (przez uprawnionego projektanta) bez dodatkowej zgody autora projektu.

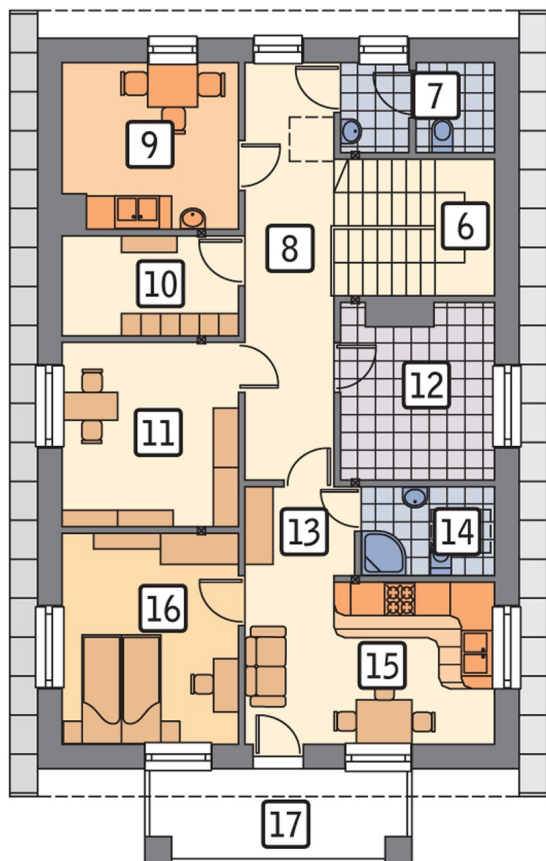
Wszystkie inne zmiany, nie ujęte na poniższej liście, które chcieliby Państwo wprowadzić, wymagają dodatkowej zgody autora projektu. Murator S.A. pośredniczy w jej uzyskaniu.

Zgoda wydawana jest bezpłatnie, jest dołączana do zakupionego projektu lub wysyłana listem w terminie 3 dni roboczych od zgłoszenia. Zmiany muszą być wprowadzone do projektu przez uprawnionego projektanta.

Rzuty**Parter 81.12 m²**

pom. usługowe	56.75 m ²
hol	3.84 m ²
kotłownia	11.43 m ²
przedsionek	3.21 m ²
pom. magazynowe	5.89 m ²

Poddasze 72.10 m²



szatnia	3.56 m ²
pom. biurowe	8.69 m ²
pom. gosp.	7.16 m ²
hol	3.15 m ²
łazienka	2.00 m ²
pokój + aneks kuchenny	11.30 m ²
sypialnia	9.07 m ²
taras	0.00 m ²
schody	6.95 m ²
wc	2.55 m ²
korytarz	11.76 m ²
pom. socjalne	5.91 m ²