

Podstawowe informacje



Dane techniczne projektu

Całkowita powierzchnia	194.52 m²
Powierzchnia użytkowa	194.52 m²
Powierzchnia zabudowy	182 m²
Kubatura	641.98 m³
Kąt nachylenia	25°
Wysokość budynku	7.96 m



Opis projektu

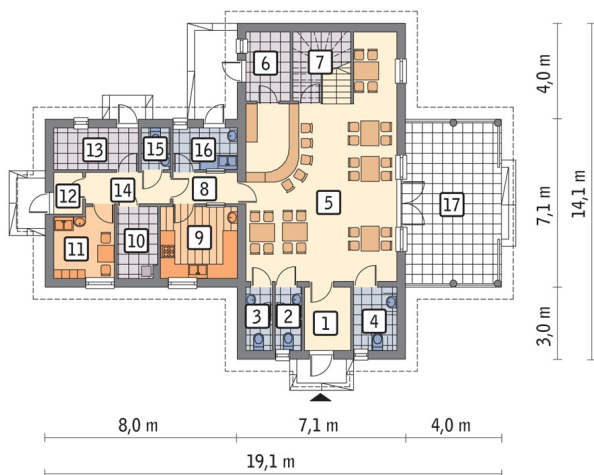
Poniżej przedstawiamy zawarty w dokumentacji zakres zmian które mogą zostać wprowadzone (przez uprawnionego projektanta) bez dodatkowej zgody autora projektu.

Wszystkie inne zmiany, nie ujęte na poniższej liście, które chciałoby Państwo wprowadzić, wymagają dodatkowej zgody autora projektu. Murator S.A. pośredniczy w jej uzyskaniu.

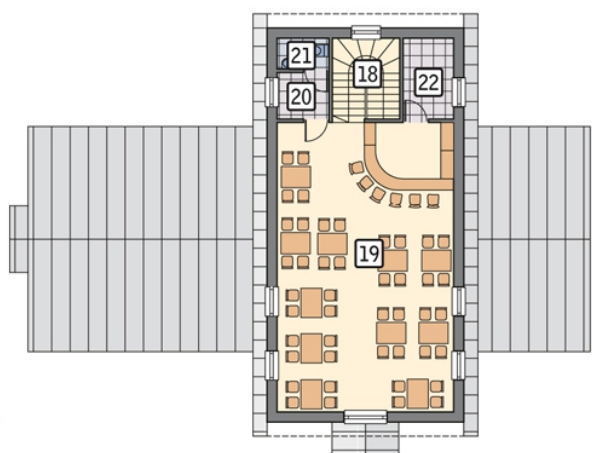
Zgoda wydawana jest bezpłatnie, jest dołączana do zakupionego projektu lub wysyłana listem w terminie 3 dni roboczych od zgłoszenia. Zmiany muszą być wprowadzone do projektu przez uprawnionego projektanta.

Przekrój



Rzuty

Parter 124.06 m²

przedsionek	5.07 m ²
kotłownia	5.04 m ²
pom. socjalne	6.99 m ²
przedsionek	2.08 m ²
pom. magazynowe	6.12 m ²
korytarz	4.58 m ²
wc	2.09 m ²
zmywalnia	4.66 m ²
taras	0.00 m ²
wc	2.78 m ²
wc	2.78 m ²
wc	4.75 m ²
sala	56.70 m ²
pom. magazynowe	5.30 m ²
pom. gosp.	2.04 m ²
rozdzielnia kelnerska	3.48 m ²
kuchnia	9.60 m ²


Poddasze 70.46 m²

schody	6.91 m ²
sala	55.70 m ²
pom. gosp.	2.30 m ²
wc	1.65 m ²
pom. magazynowe	3.90 m ²