

Podstawowe informacje



Dane techniczne projektu

Całkowita powierzchnia	344.55 m²
Powierzchnia użytkowa	334.95 m²
Powierzchnia zabudowy	310.99 m²
Kubatura	2 014 m³
Kąt nachylenia	35°
Wysokość budynku	8.66 m



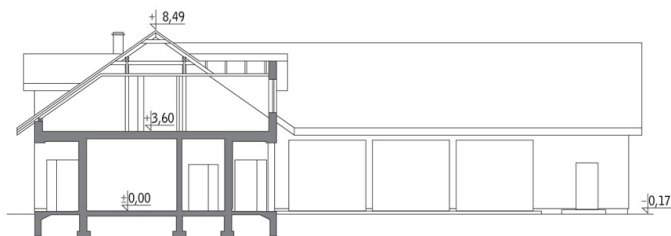
Opis projektu

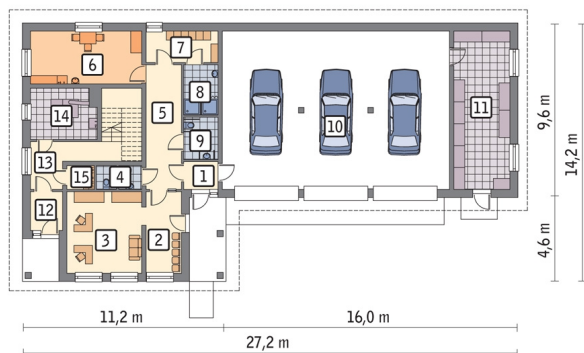
Poniżej przedstawiamy zawarty w dokumentacji zakres zmian które mogą zostać wprowadzone (przez uprawnionego projektanta) bez dodatkowej zgody autora projektu.

Wszystkie inne zmiany, nie ujęte na poniższej liście, które chciałoby Państwo wprowadzić, wymagają dodatkowej zgody autora projektu. Murator S.A. pośredniczy w jej uzyskaniu.

Zgoda wydawana jest bezpłatnie, jest dołączana do zakupionego projektu lub wysyłana listem w terminie 3 dni roboczych od zgłoszenia. Zmiany muszą być wprowadzone do projektu przez uprawnionego projektanta.

Przekrój



Rzuty

Parter 242.73 m²

przedsionek	2.76 m ²
pom. usługowe	107.43 m ²
pom. magazynowe	26.30 m ²
przedsionek	3.63 m ²
hol	15.37 m ²
kotłownia	9.60 m ²
garderoba	1.87 m ²
poczekalnia	8.50 m ²
pom. biurowe	18.11 m ²
wc	2.92 m ²
hol	12.99 m ²
pom. socjalne	17.42 m ²
szatnia	6.65 m ²
łazienka	4.94 m ²
wc	4.24 m ²


Poddasze 101.82 m²

schody	6.42 m ²
hol	13.23 m ²
pokój + aneks kuchenny	34.29 m ²
łazienka	6.68 m ²
sypialnia	18.01 m ²
sypialnia	19.43 m ²
garderoba	1.89 m ²
wc	1.87 m ²
balkon	0.00 m ²
pustka nad parterem	0.00 m ²
pustka nad parterem	0.00 m ²