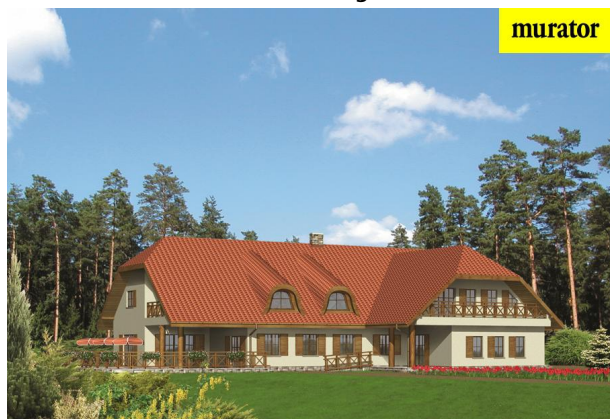


## Podstawowe informacje



## Dane techniczne projektu

<b>Całkowita powierzchnia</b>	<b>637.96 m<sup>2</sup></b>
<b>Powierzchnia użytkowa</b>	<b>637.96 m<sup>2</sup></b>
<b>Powierzchnia zabudowy</b>	<b>404.14 m<sup>2</sup></b>
<b>Kubatura</b>	<b>1 782 m<sup>3</sup></b>
<b>Kąt nachylenia</b>	<b>40°</b>
<b>Wysokość budynku</b>	<b>9.63 m</b>



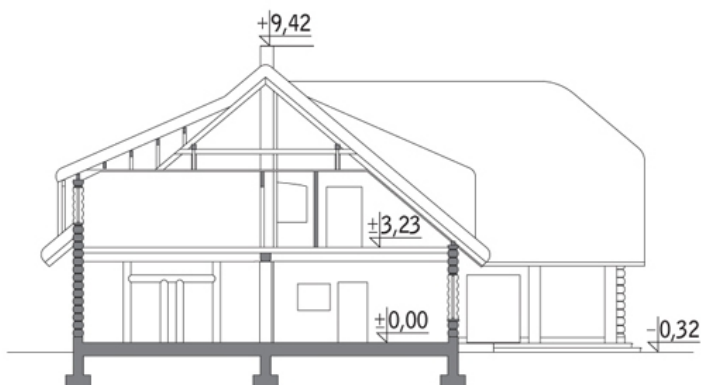
## Opis projektu

Poniżej przedstawiamy zawarty w dokumentacji zakres zmian które mogą zostać wprowadzone (przez uprawnionego projektanta) bez dodatkowej zgody autora projektu.

Wszystkie inne zmiany, nie ujęte na poniższej liście, które chciałoby Państwo wprowadzić, wymagają dodatkowej zgody autora projektu. Murator S.A. pośredniczy w jej uzyskaniu.

Zgoda wydawana jest bezpłatnie, jest dołączana do zakupionego projektu lub wysyłana listem w terminie 3 dni roboczych od zgłoszenia. Zmiany muszą być wprowadzone do projektu przez uprawnionego projektanta.

## Przekrój



**Rzuty**

**Parter 341.73 m<sup>2</sup>**

przedsionek	5.32 m <sup>2</sup>
pom. gosp.	2.90 m <sup>2</sup>
rozdzielnia kelnerska	7.44 m <sup>2</sup>
zmywalnia	9.90 m <sup>2</sup>
śmietnik	5.84 m <sup>2</sup>
pom. magazynowe	15.32 m <sup>2</sup>
odbiór posiłków	8.37 m <sup>2</sup>
kotłownia	6.46 m <sup>2</sup>
przedsionek	2.03 m <sup>2</sup>
korytarz	14.52 m <sup>2</sup>
pom. socjalne	8.09 m <sup>2</sup>
wc	4.75 m <sup>2</sup>
łazienka	6.40 m <sup>2</sup>
pom. gosp.	6.09 m <sup>2</sup>
taras	0.00 m <sup>2</sup>
hol	9.49 m <sup>2</sup>
recepcja z szatnią	15.15 m <sup>2</sup>
sala konsumpcyjna	168.24 m <sup>2</sup>
korytarz	8.33 m <sup>2</sup>
wc	7.10 m <sup>2</sup>
wc	7.10 m <sup>2</sup>
kuchnia	22.89 m <sup>2</sup>


**Poddasze 296.23 m<sup>2</sup>**

schody	8.80 m <sup>2</sup>
hol	61.32 m <sup>2</sup>
pokój	11.02 m <sup>2</sup>
łazienka	3.18 m <sup>2</sup>
pom. magazynowe	6.33 m <sup>2</sup>
pom. magazynowe	6.33 m <sup>2</sup>
kuchnia	7.14 m <sup>2</sup>
pokój	11.20 m <sup>2</sup>
łazienka	3.18 m <sup>2</sup>
pokój	11.20 m <sup>2</sup>
łazienka	3.18 m <sup>2</sup>
przedsionek	5.82 m <sup>2</sup>
pokój	23.02 m <sup>2</sup>
łazienka	7.24 m <sup>2</sup>
pokój	18.13 m <sup>2</sup>
łazienka	3.26 m <sup>2</sup>
pokój	17.64 m <sup>2</sup>
łazienka	3.18 m <sup>2</sup>
pokój	17.82 m <sup>2</sup>

<b>łazienka</b>	3.26 m <sup>2</sup>
<b>pokój</b>	17.79 m <sup>2</sup>
<b>łazienka</b>	3.26 m <sup>2</sup>
<b>pokój</b>	20.32 m <sup>2</sup>
<b>łazienka</b>	3.18 m <sup>2</sup>
<b>pokój</b>	16.17 m <sup>2</sup>
<b>łazienka</b>	3.26 m <sup>2</sup>
<b>loggia</b>	0.00 m <sup>2</sup>
<b>loggia</b>	0.00 m <sup>2</sup>

DOBRY DOM  
ul. Wrzesława Romańczuka 6, 35-302 Rzeszów  
+48 17 852 52 30  
08:00 - 16:00

[waldemar.kowalski@grupadobrydom.pl](mailto:waldemar.kowalski@grupadobrydom.pl)

Podane ceny nie stanowią oferty handlowej w rozumieniu art. 66 par. 1 Kodeksu Cywilnego