

## Podstawowe informacje



## Dane techniczne projektu

<b>Całkowita powierzchnia</b>	<b>328.74 m<sup>2</sup></b>
<b>Powierzchnia użytkowa</b>	<b>328.74 m<sup>2</sup></b>
<b>Powierzchnia zabudowy</b>	<b>392.43 m<sup>2</sup></b>
<b>Kubatura</b>	<b>1 618 m<sup>3</sup></b>
<b>Kąt nachylenia</b>	<b>30°</b>
<b>Wysokość budynku</b>	<b>7.25 m</b>

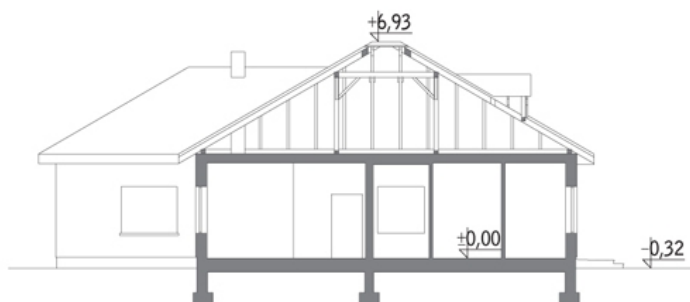
## Opis projektu

Poniżej przedstawiamy zawarty w dokumentacji zakres zmian które mogą zostać wprowadzone (przez uprawnionego projektanta) bez dodatkowej zgody autora projektu.

Wszystkie inne zmiany, nie ujęte na poniższej liście, które chciałoby Państwo wprowadzić, wymagają dodatkowej zgody autora projektu. Murator S.A. pośredniczy w jej uzyskaniu.

Zgoda wydawana jest bezpłatnie, jest dołączana do zakupionego projektu lub wysyłana listem w terminie 3 dni roboczych od zgłoszenia. Zmiany muszą być wprowadzone do projektu przez uprawnionego projektanta.

## Przekrój



**Rzuty**

**Parter 328.74 m<sup>2</sup>**

przedsionek	5.89 m <sup>2</sup>
wc	5.60 m <sup>2</sup>
wc	5.33 m <sup>2</sup>
kuchnia	15.37 m <sup>2</sup>
sala kominkowa	29.64 m <sup>2</sup>
pom. socjalne	9.02 m <sup>2</sup>
pokój	26.96 m <sup>2</sup>
łazienka	3.15 m <sup>2</sup>
łazienka	3.15 m <sup>2</sup>
pokój	18.49 m <sup>2</sup>
pokój	21.94 m <sup>2</sup>
hol	80.24 m <sup>2</sup>
łazienka	3.15 m <sup>2</sup>
łazienka	3.15 m <sup>2</sup>
pokój	14.86 m <sup>2</sup>
pokój	14.86 m <sup>2</sup>
łazienka	3.15 m <sup>2</sup>
łazienka	3.15 m <sup>2</sup>
pokój	21.94 m <sup>2</sup>
kotłownia	15.11 m <sup>2</sup>
pokój	21.44 m <sup>2</sup>
łazienka	3.15 m <sup>2</sup>