

Podstawowe informacje



Dane techniczne projektu

Całkowita powierzchnia	630.82 m²
Powierzchnia użytkowa	630.82 m²
Powierzchnia zabudowy	397.90 m²
Kubatura	1 742 m³
Kąt nachylenia	40°
Wysokość budynku	9.74 m



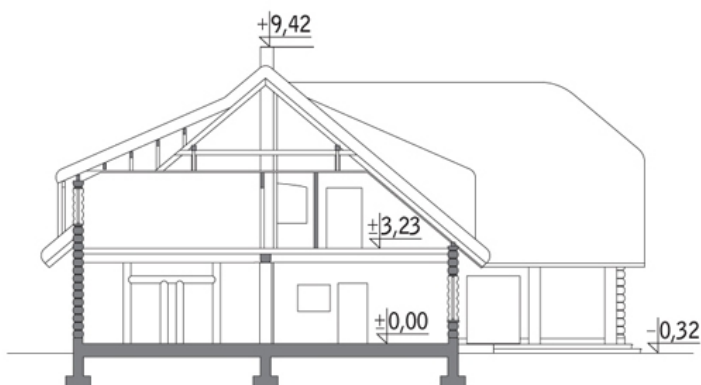
Opis projektu

Poniżej przedstawiamy zawarty w dokumentacji zakres zmian które mogą zostać wprowadzone (przez uprawnionego projektanta) bez dodatkowej zgody autora projektu.

Wszystkie inne zmiany, nie ujęte na poniższej liście, które chciałoby Państwo wprowadzić, wymagają dodatkowej zgody autora projektu. Murator S.A. pośredniczy w jej uzyskaniu.

Zgoda wydawana jest bezpłatnie, jest dołączana do zakupionego projektu lub wysyłana listem w terminie 3 dni roboczych od zgłoszenia. Zmiany muszą być wprowadzone do projektu przez uprawnionego projektanta.

Przekrój



Rzuty

Parter 334.57 m²

przedsiónek	5.29 m ²
pom. gosp.	2.92 m ²
rozdzielnia kelnerska	7.23 m ²
zmywalnia	9.65 m ²
śmietnik	5.84 m ²
pom. magazynowe	15.00 m ²
odbiór posiłków	8.26 m ²
kotłownia	6.41 m ²
przedsiónek	2.03 m ²
korytarz	14.42 m ²
pom. socjalne	7.88 m ²
wc	4.68 m ²
łazienka	6.20 m ²
pom. gosp.	5.95 m ²
taras	0.00 m ²
hol	10.02 m ²
recepcja z szatnią	12.30 m ²
sala konsumpcyjna	165.80 m ²
korytarz	8.40 m ²
wc	6.96 m ²
wc	6.96 m ²
kuchnia	22.37 m ²


Poddasze 296.25 m²

schody	8.80 m ²
hol	61.30 m ²
pokój	11.03 m ²
łazienka	3.18 m ²
pom. magazynowe	6.33 m ²
pom. magazynowe	6.33 m ²
kuchnia	7.14 m ²
pokój	11.20 m ²
łazienka	3.20 m ²
pokój	11.20 m ²
łazienka	3.18 m ²
przedsiónek	5.82 m ²
pokój	23.03 m ²
łazienka	7.24 m ²
pokój	18.13 m ²
łazienka	3.26 m ²
pokój	17.64 m ²
łazienka	3.18 m ²
pokój	17.82 m ²

łazienka	3.26 m ²
pokój	17.79 m ²
łazienka	3.26 m ²
pokój	20.32 m ²
łazienka	3.18 m ²
pokój	16.17 m ²
łazienka	3.26 m ²
loggia	0.00 m ²
loggia	0.00 m ²

DOBRY DOM
ul. Wrzesława Romańczuka 6, 35-302 Rzeszów
+48 17 852 52 30
08:00 - 16:00

waldemar.kowalski@grupadobrydom.pl

Podane ceny nie stanowią oferty handlowej w rozumieniu art. 66 par. 1 Kodeksu Cywilnego