

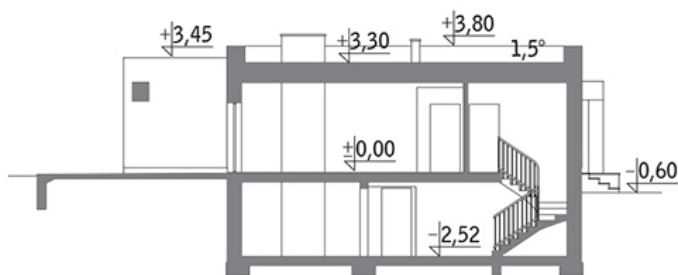
Podstawowe informacje

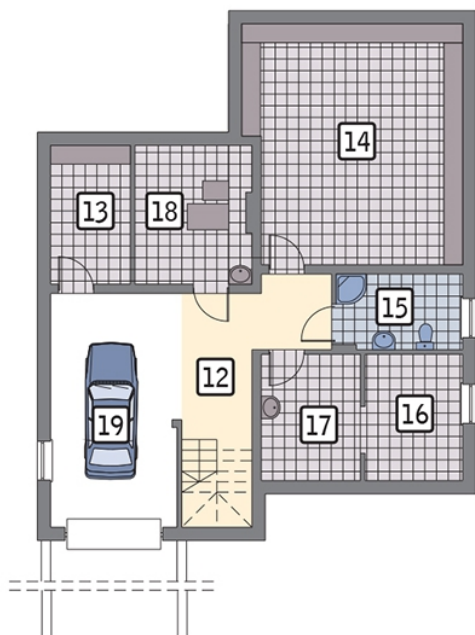
Dane techniczne projektu

Całkowita powierzchnia	370.20 m²
Powierzchnia użytkowa	106.40 m²
Powierzchnia zabudowy	136.90 m²
Kubatura	530.90 m³
Kąt nachylenia	2°
Wysokość budynku	4.40 m
Wymiary działki	20.50 x 28.90 m

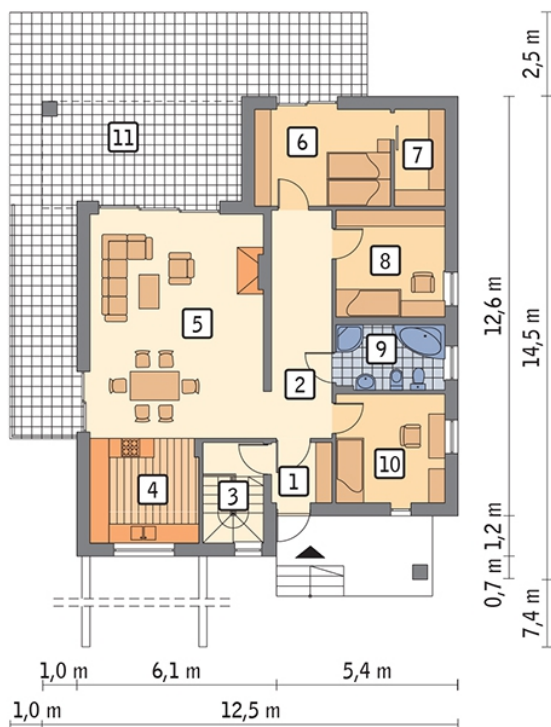

Opis projektu

Powściągliwy - wariant I elegancki dom parterowy o kubicznym kształcie i płaskim dachu - w sam raz dla miłośników nowoczesnej architektury. Będzie się pięknie prezentował na dużej działce z pięknym ogrodem. Dzięki zastosowaniu różnych materiałów wykończeniowych - białego tynku i grafitowych płyt elewacyjnych - sprawia wrażenie, jakby składał się z dwóch oddzielnych brył. Podział ten jest widoczny również wewnątrz - lewą "białą" część zajmuje przestronna strefa dzienna otwarta na otoczenie i rozległy taras okalający dom z d...

Przekrój


Rzuty

Piwnica 103 m²

korytarz	11.40 m ²
pom. gosp.	7.10 m ²
pom. gosp.	33.00 m ²
łazienka	6.10 m ²
suszarnia	7.90 m ²
pralnia	8.10 m ²
kotłownia	10.30 m ²
garaż	19.10 m ²


Parter 106.40 m²

przedsiónek	3.10 m ²
sypialnia	10.30 m ²
taras	0.00 m ²
hol	12.00 m ²
schody	5.30 m ²
kuchnia	10.00 m ²
pokój dzienny + jadalnia	33.90 m ²
sypialnia	11.40 m ²
garderoba	4.20 m ²
sypialnia	10.10 m ²
łazienka	6.10 m ²