

## Podstawowe informacje



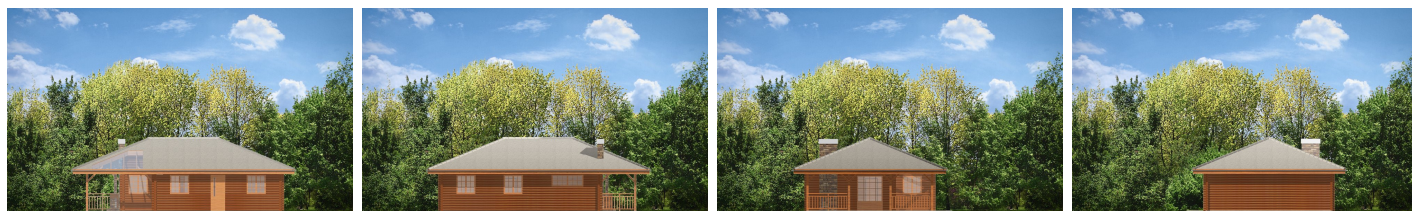
## Dane techniczne projektu

<b>Całkowita powierzchnia</b>	<b>70.25 m<sup>2</sup></b>
<b>Powierzchnia użytkowa</b>	<b>63.46 m<sup>2</sup></b>
<b>Powierzchnia zabudowy</b>	<b>70.25 m<sup>2</sup></b>
<b>Powierzchnia dachu</b>	<b>140 m<sup>2</sup></b>
<b>Kubatura</b>	<b>266.97 m<sup>3</sup></b>
<b>Wymiary budynku</b>	<b>12.30 x 7.50 m</b>
<b>Kąt nachylenia</b>	<b>22°</b>
<b>Wysokość budynku</b>	<b>4.75 m</b>
<b>Wymiary działki</b>	<b>18.80 x 15.50 m</b>

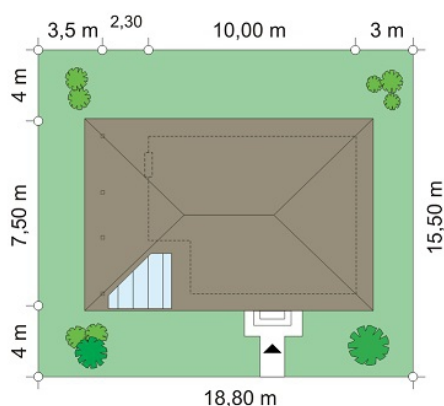
## Opis projektu

Pogodny Drewniany to mały i ekonomiczny domek z bali drewnianych. Parterowy, niepodpiwniczony, o prostej i wyważonej bryle, dla czteroosobowej rodziny. Może być traktowany zarówno jako dom jednorodzinny, jak i letniskowy. Budynek posiada czytelny i funkcjonalny rozkład pomieszczeń oraz wyraźny ich podział na strefy: dzienną i nocną, co daje poczucie komfortu i wygody. Obszerny zadaszony taras zapewnia możliwość korzystania z zewnętrznego kominka (grila) bez względu na warunki atmosferyczne. Kominiek, zlokalizowany w salonie umożliwia rozprowadzenie ciepła po całym domu. Projekt dostęp...

## Elewacje



## Sytuacje



## Rzuty

