

## Podstawowe informacje



## Dane techniczne projektu

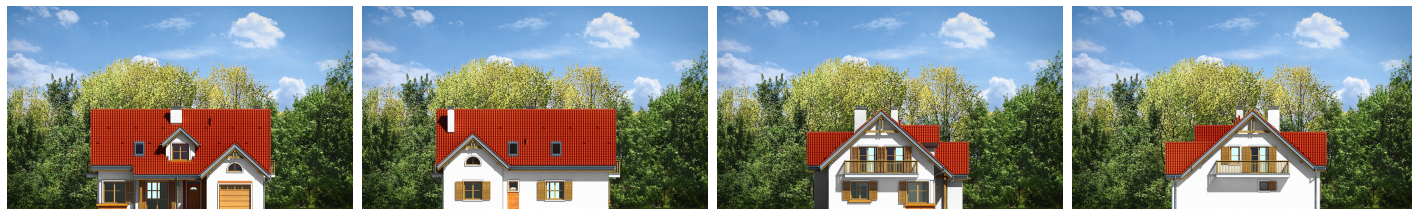
<b>Całkowita powierzchnia</b>	<b>218.92 m<sup>2</sup></b>
<b>Powierzchnia użytkowa</b>	<b>150.89 m<sup>2</sup></b>
<b>Powierzchnia zabudowy</b>	<b>133.01 m<sup>2</sup></b>
<b>Powierzchnia dachu</b>	<b>227.70 m<sup>2</sup></b>
<b>Kubatura</b>	<b>781 m<sup>3</sup></b>
<b>Wymiary budynku</b>	<b>13.56 x 12.16 m</b>
<b>Kąt nachylenia</b>	<b>42°</b>
<b>Wysokość budynku</b>	<b>8.23 m</b>
<b>Wymiary działki</b>	<b>21.56 x 20.16 m</b>



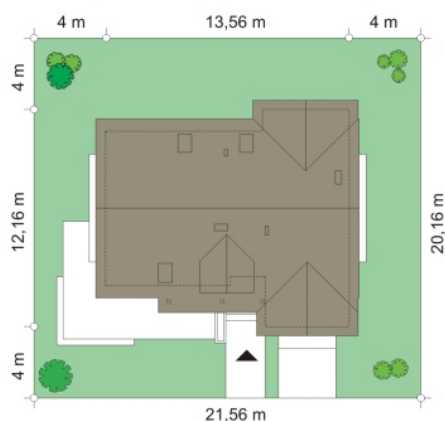
## Opis projektu

Pod dębami to uroczy dom jednorodzinny, parterowy, z użytkowym poddaszem, przeznaczony dla 4-5ciosobowej rodziny. Dom został zaprojektowany w taki sposób, aby nadawał się także na działkę o niekorzystnym ułożeniu ogrodu i wjazdu względem stron świata - szczególnie na parcelę z wjazdem od południa. Budynek jest parterowy, z poddaszem użytkowym, przekryty dwuspadowym dachem z lukarnami z przodu i z tyłu. Rzut parteru ma formę litery „T”, z zasadniczą prostokątną częścią i wystającymi dobudówkami: garażu i dodatkowego pokoju na parterze. Spokojna tradycyjna ar...

## Elewacje



## Sytuacje



**Rzuty**
