

Podstawowe informacje



Dane techniczne projektu

Całkowita powierzchnia	157.56 m²
Powierzchnia użytkowa	102.07 m²
Powierzchnia zabudowy	103.56 m²
Powierzchnia dachu	194.26 m²
Kubatura	463 m³
Wymiary budynku	7.96 x 18.70 m
Kąt nachylenia	42°
Wysokość budynku	7.40 m
Wymiary działki	14.96 x 26.70 m



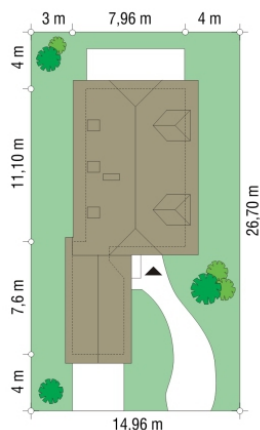
Opis projektu

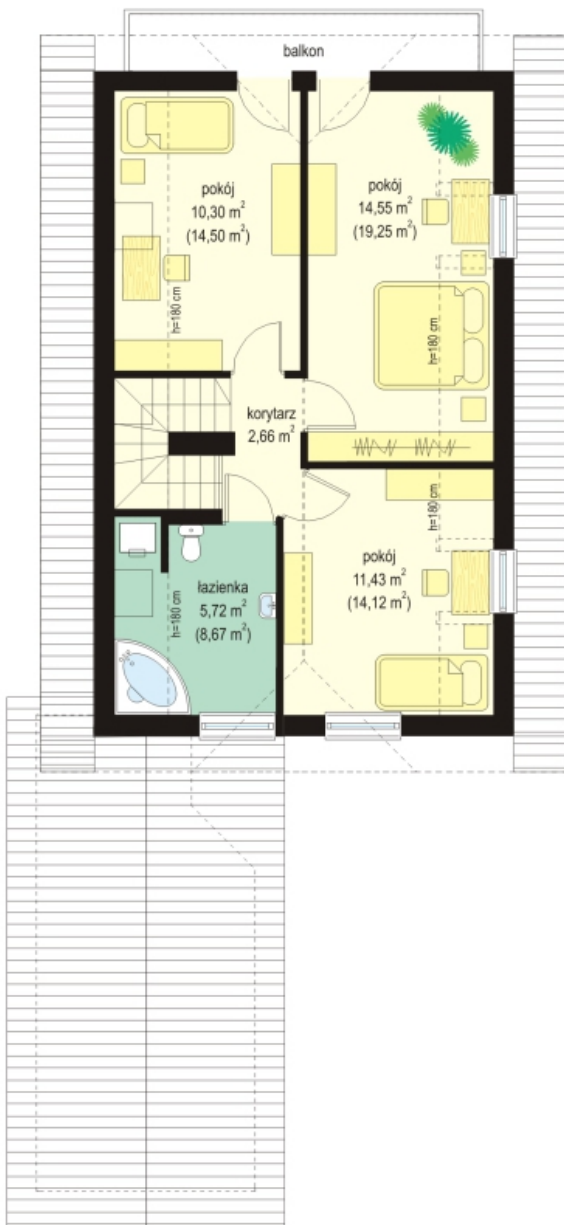
Pierwszy Dom 2 to wersja z garażem wysuniętym przed front domu. Budynek doskonale pasuje na wąską działkę. Prosta konstrukcja i oszczędność formy sprawiają, że będzie niedrogi w budowie. Funkcjonalne wnętrze mieści: na parterze obszerny salon z półotwartą kuchnią, pomieszczenie gospodarcze, garaż i dodatkowy pokój, na poddaszu trzy sypialnie i łazienkę. Pracownia dysponuje wersją z garażem z boku, pod nazwą Pierwszy Dom 3, oraz bez garażu, pod nazwą Pierwszy Dom. Dostępna jest również wersja krótsza - bez dodatkowego pokoju na parterze, oraz projekt w lustrzanym...

Elewacje



Sytuacje





DOBRY DOM
ul. Wrzesława Romańczuka 6, 35-302 Rzeszów
+48 17 852 52 30
08:00 - 16:00

waldemar.kowalski@grupadobrydom.pl
Podane ceny nie stanowią oferty handlowej w rozumieniu art. 66 par. 1 Kodeksu Cywilnego