

Podstawowe informacje



Dane techniczne projektu

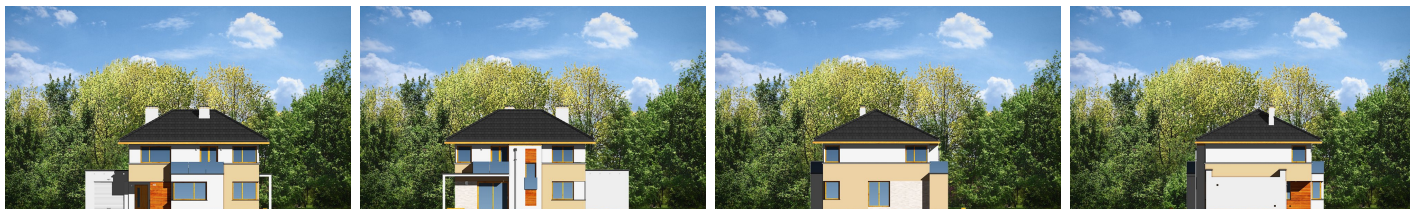
Całkowita powierzchnia	212.68 m²
Powierzchnia użytkowa	139.91 m²
Powierzchnia zabudowy	118.23 m²
Powierzchnia dachu	136.21 m²
Kubatura	938 m³
Wymiary budynku	14.20 x 10.41 m
Kąt nachylenia	25°
Wysokość budynku	8.19 m
Wymiary działki	21.20 x 18.41 m



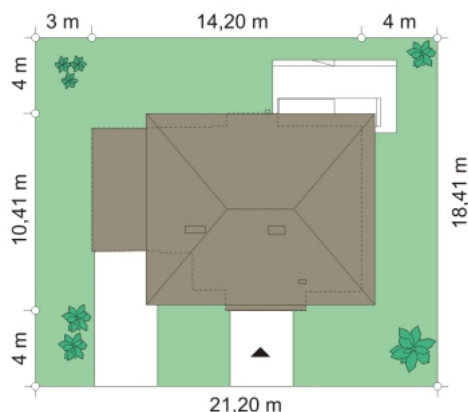
Opis projektu

Nieduży to propozycja niewielkiego, piętrowego domu jednorodzinnego, przeznaczonego dla cztero-pięciosobowej rodziny. Założeniem projektanta było połączenie nowoczesnej, ale spokojnej stylistyki, maksymalnej prostoty konstrukcji i funkcjonalności wnętrza domu. Z uwagi na problemy z pozwoleniami na budowę w naszym kraju na domy z płaskimi dachami pracownia zdecydowała się na zwieńczenie bryły czterospadowym dachem. Jednak bryła na tym nie traci - wręcz zyskuje. Dom od zewnątrz stwarza wrażenie większego niż rzeczywistość jest. Monotonię kostki przerwano dodając do elewacji kubiczne wykusze, p...

Elewacje



Sytuacje



Rzuty