

Podstawowe informacje



Dane techniczne projektu

Całkowita powierzchnia	438.43 m²
Powierzchnia użytkowa	315.88 m²
Powierzchnia zabudowy	265.76 m²
Powierzchnia dachu	387.75 m²
Kubatura	1 m³
Wymiary budynku	18.16 x 24.60 m
Kąt nachylenia	27°
Wysokość budynku	9.92 m
Wymiary działki	26.16 x 32.60 m



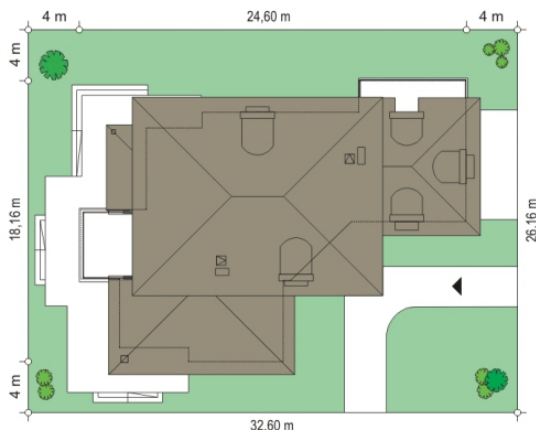
Opis projektu

Malibu to wspaniała podmiejska rezydencja na ładną działkę. Budynek urzeka pięknymi otwarciami pomieszczeń na ogród, oraz bardzo reprezentacyjnym wejściem. Piętrowy dom, zaprojektowano łącząc ze sobą trzy bryły: dwukondygnacyjną główną bryłę budynku, oraz dwie parterowe z poddaszami - garażową i kryjącą kuchnię i jadalnię. Wejście ze ściętego narożnika, przez podcień stanowi złamanie formy typowego wejścia do rezydencji. Inspiracją przy projektowaniu domu Malibu były wzory śródziemnomorskich, włoskich czy francuskich willi, co zdecydowanie wyróżnia go spośród...

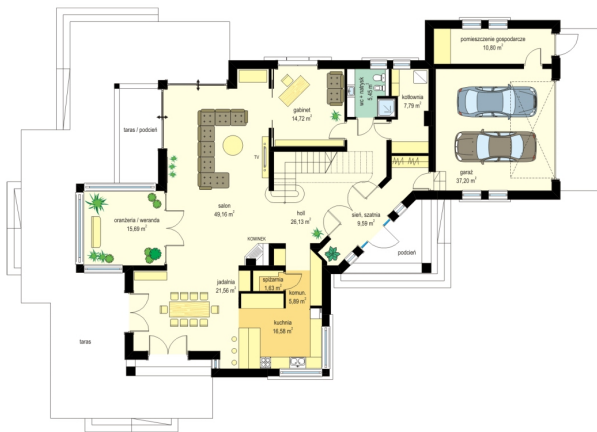
Elewacje



Sytuacje



Rzuty



Rzuty

