

Podstawowe informacje



Dane techniczne projektu

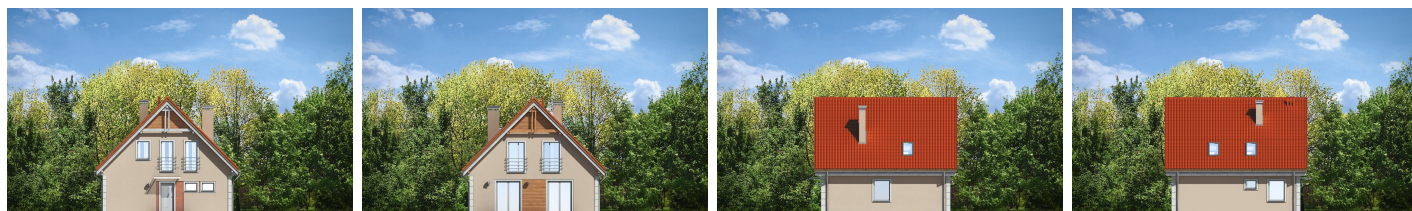
| | |
|-------------------------------|-----------------------------|
| Całkowita powierzchnia | 146.28 m² |
| Powierzchnia użytkowa | 117.50 m² |
| Powierzchnia zabudowy | 90.25 m² |
| Powierzchnia dachu | 155.89 m² |
| Kubatura | 521 m³ |
| Wymiary budynku | 9.50 x 9.50 m |
| Kąt nachylenia | 45° |
| Wysokość budynku | 8.42 m |
| Wymiary działki | 17.50 x 17.50 m |



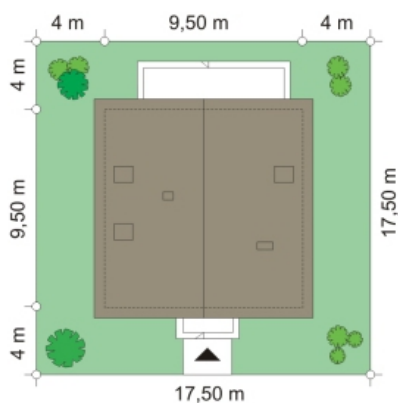
Opis projektu

Małgosia to jednorodzinny domek parterowy z poddaszem użytkowym, dla rodziny cztero-sześcioosobowej. Dom zbudowany został na planie kwadratu 9,5x9,5 m, przekryty dwuspadowym dachem. Istotą projektu jest prostota bryły w połączeniu z dobrze dobranymi proporcjami i ciekawym detalem. Domek zaprojektowano w technologii murowanej. Wewnątrz budynek podzielono na dzienną część na parterze i sypialnie na poddaszu. Na dole, prócz dużego salonu z aneksem jadalnym, holu i półotwartej kuchni, zaprojektowano dodatkowy pokój - gabinet lub sypialnię, wc z natryskiem, oraz kotłownię. N...

Elewacje



Sytuacje



Rzuty
