

Podstawowe informacje



Dane techniczne projektu

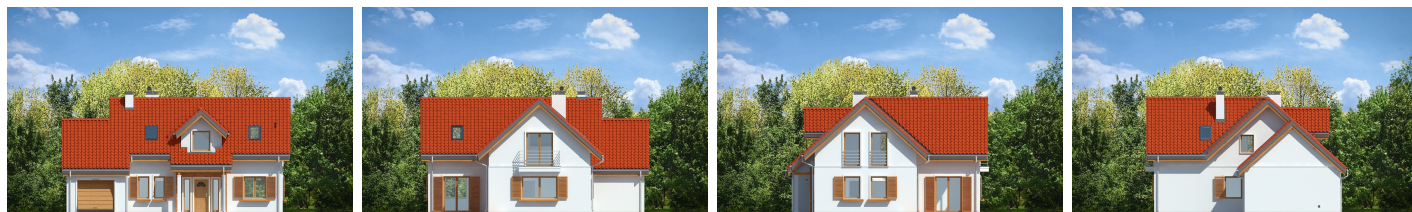
Całkowita powierzchnia	216.01 m²
Powierzchnia użytkowa	139.96 m²
Powierzchnia zabudowy	131.82 m²
Powierzchnia dachu	219.40 m²
Kubatura	637 m³
Wymiary budynku	14.63 x 12.63 m
Kąt nachylenia	42°
Wysokość budynku	7.61 m
Wymiary działki	21.63 x 20.63 m



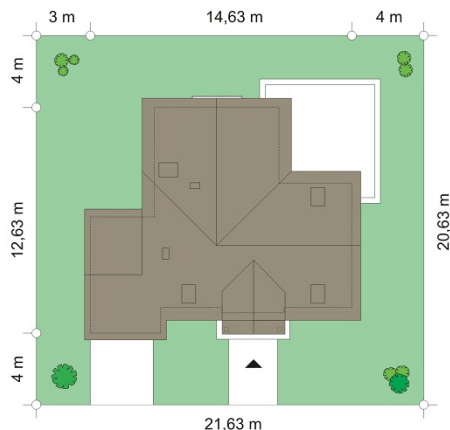
Opis projektu

Lucky to dom jednorodzinny, dla 4-6ciosobowej rodziny, parterowy z użytkowym poddaszem, zaprojektowany na planie litery „L”, z osłoniętym z dwóch stron tarasem, oraz z dobudowanym garażem. Dom dzięki aż Czesiu pokojom doskonale nadaje się dla większej rodziny, z większą gromadką dzieci, bądź dla rodziny trzypokoleniowej. Architektura domu jest bezpretensjonalna - domek jest po prostu ładny. Udana proporcje i połączenie brył tworzy budynek o ludzkiej skali, nie przesadzony, który doskonale wpasuje się w każde otoczenie. Połączenie tradycyjnej stylistyki z nowoczesn...

Elewacje



Sytuacje



Rzuty
