

## Podstawowe informacje



## Dane techniczne projektu

<b>Całkowita powierzchnia</b>	<b>137.48 m<sup>2</sup></b>
<b>Powierzchnia użytkowa</b>	<b>86.32 m<sup>2</sup></b>
<b>Powierzchnia zabudowy</b>	<b>68.74 m<sup>2</sup></b>
<b>Powierzchnia dachu</b>	<b>163 m<sup>2</sup></b>
<b>Kubatura</b>	<b>402.85 m<sup>3</sup></b>
<b>Wymiary budynku</b>	<b>7.44 x 12.54 m</b>
<b>Kąt nachylenia</b>	<b>42°</b>
<b>Wysokość budynku</b>	<b>7.98 m</b>
<b>Wymiary działki</b>	<b>19.44 x 21.74 m</b>

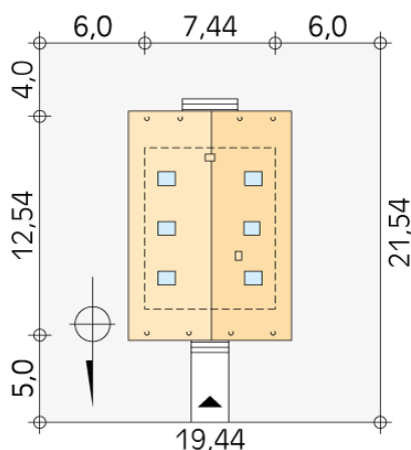
## Opis projektu

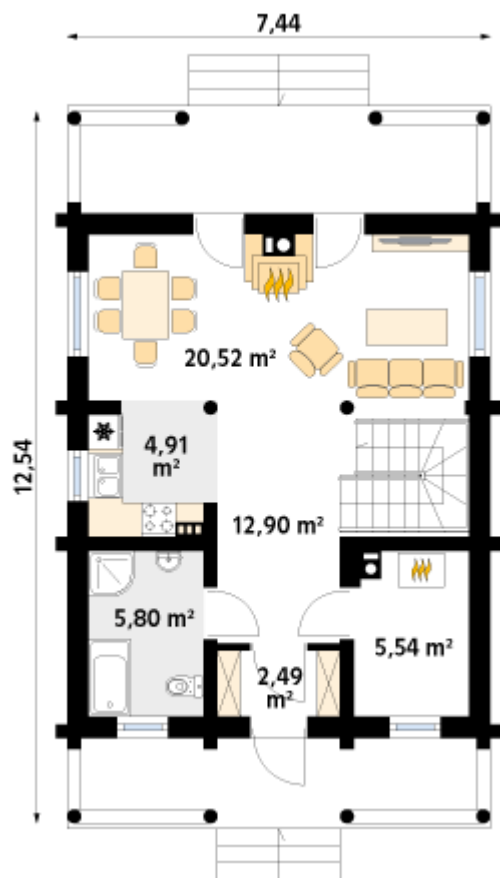
Dom mieszkalny o zwartej zabudowie, parterowy, niepodpiwniczony, dla 3 - 4-osobowej rodziny. Na parterze zaprojektowano otwarty pokój dzienny z kominkiem, kuchnię z jadalnią, łazienkę i pomieszczenie gospodarcze. Na poddaszu znajdują się trzy sypialnie i łazienka.

## Elewacje

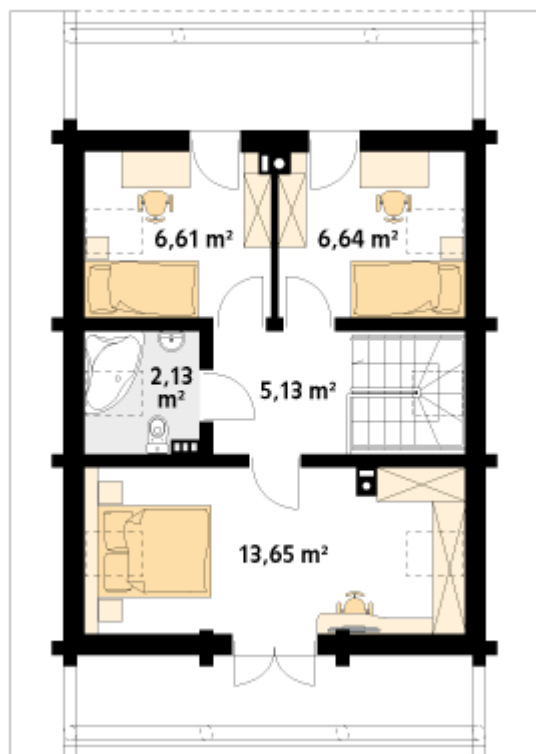


## Sytuacje



**Rzuty**

**Parter 52.16 m<sup>2</sup>**

wiatrołap	2.49 m <sup>2</sup>
hol	12.90 m <sup>2</sup>
łazienka	5.80 m <sup>2</sup>
kuchnia	4.91 m <sup>2</sup>
salon	20.52 m <sup>2</sup>
kotłownia	5.54 m <sup>2</sup>


**Poddasze 34.16 m<sup>2</sup>**

korytarz/komunikacja	5.13 m <sup>2</sup>
łazienka	2.13 m <sup>2</sup>
sypialnia	6.61 m <sup>2</sup>
sypialnia	6.64 m <sup>2</sup>
sypialnia	13.65 m <sup>2</sup>