

Podstawowe informacje



Dane techniczne projektu

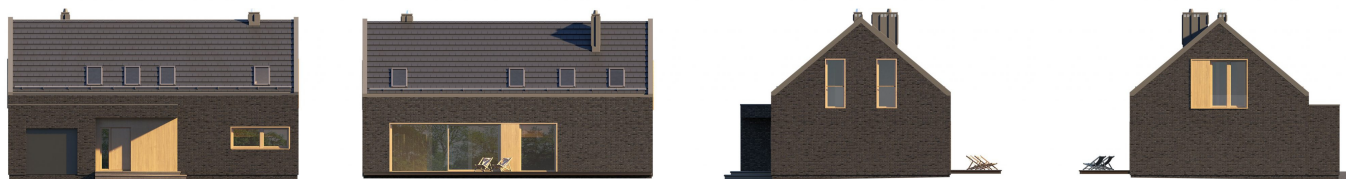
Powierzchnia użytkowa	139.05 m²
Powierzchnia zabudowy	124.39 m²
Powierzchnia dachu	155 m²
Kubatura	703 m³
Wymiary budynku	13.91 x 10.01 m
Kąt nachylenia	40°
Wysokość budynku	7.92 m
Wymiary działki	21.91 x 19.01 m



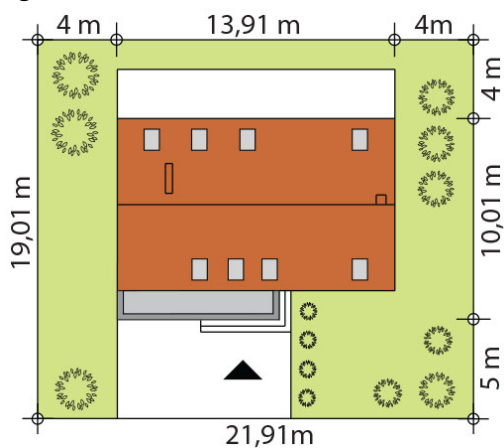
Opis projektu

Projekt Kiri drewniany to dom parterowy z użytkowym poddaszem o nowoczesnej formie i funkcjonalnych, przestronnych wnętrzach. Zaprojektowany w technologii szkieletu drewnianego. Z pewnością spodoba się osobom preferującym nietuzinkowe rozwiązania. Prosta bryła budynku z dwuspadowym, bezokapowym dachem została urozmaicona przeszkleniami nadającym lekkości. Wyrafinowana stylistyka została osiągnięta poprzez subtelny detal oraz kontrast dwóch materiałów - antracytowej płytki elewacyjnej imitującej cegłę i ciepłego koloru drewnianej szalówki. Atutem projektu domu Ki...

Elewacje



Sytuacje



Rzuty
