

Podstawowe informacje



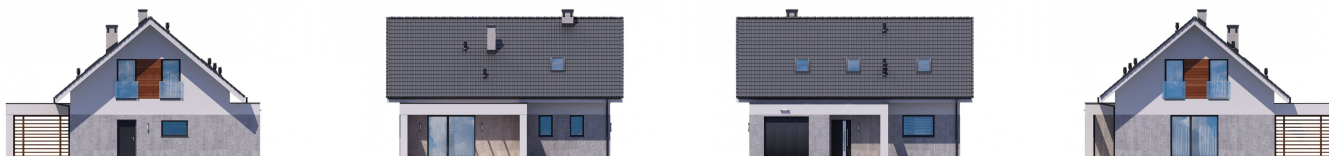
Dane techniczne projektu

Całkowita powierzchnia	156.22 m²
Powierzchnia użytkowa	106.97 m²
Powierzchnia dachu	180 m²
Wymiary budynku	10.45 x 11.60 m
Kąt nachylenia	40°
Wysokość budynku	7.88 m
Wymiary działki	18.45 x 19.60 m

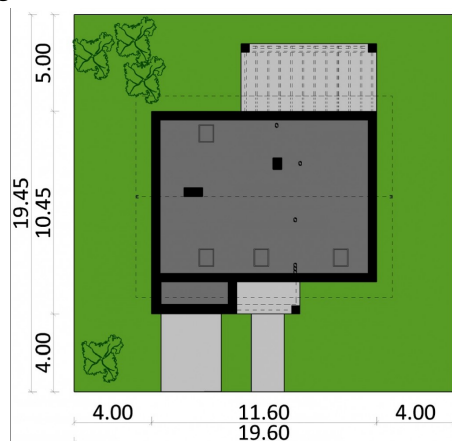
Opis projektu

Projekt domu jednorodzinnego parterowego z poddaszem użytkowym. Dla wygody mieszkańców jest duży jednostanowiskowy garaż oraz przestronny taras. Technologia budowy murowana w stylu nowoczesnym, z dachem dwuspadowym.

Elewacje



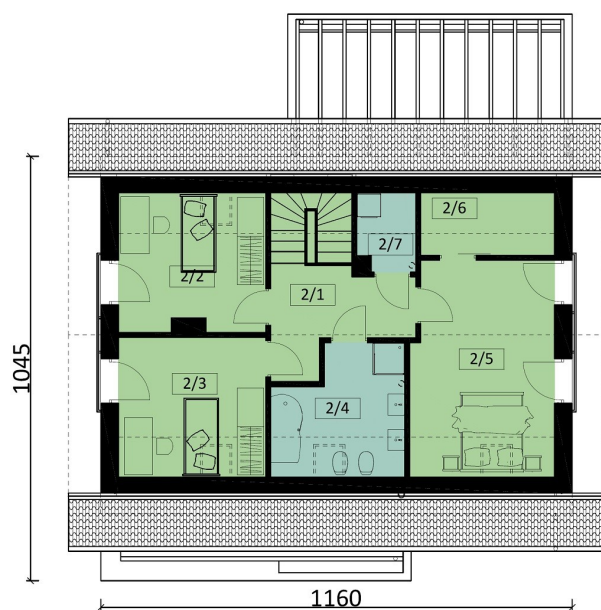
Sytuacje



Rzuty

Parter 82.17 m²

Wiatrołap	4.93 m ²
Spizarnia	2.63 m ²
Kuchnia	8.28 m ²
Salon	26.82 m ²
Holl	6.08 m ²
Schówek	2.01 m ²
WC	5.66 m ²
Pom. gospodarcze	6.30 m ²
Garaż	19.46 m ²


Poddasze 50.56 m²

Holl + schody	8.81 m ²
Sypialnia	8.57 m ²
Sypialnia	8.88 m ²
Łazienka	6.23 m ²
Sypialnia	15.01 m ²
Garderoba	1.81 m ²
Pralnia	1.25 m ²