

## Podstawowe informacje



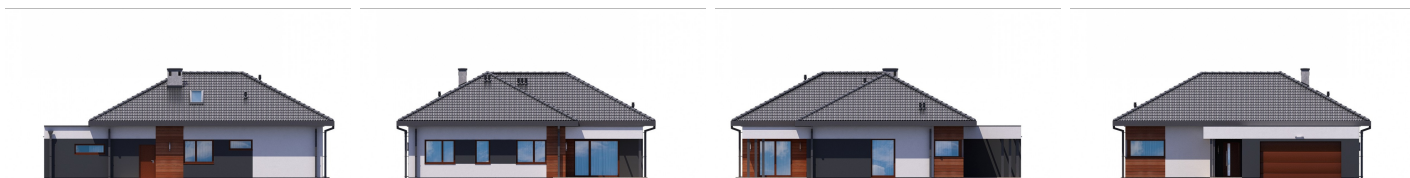
## Dane techniczne projektu

|                               |                             |
|-------------------------------|-----------------------------|
| <b>Całkowita powierzchnia</b> | <b>142.02 m<sup>2</sup></b> |
| <b>Powierzchnia użytkowa</b>  | <b>103.42 m<sup>2</sup></b> |
| <b>Powierzchnia zabudowy</b>  | <b>183.07 m<sup>2</sup></b> |
| <b>Powierzchnia dachu</b>     | <b>221 m<sup>2</sup></b>    |
| <b>Wymiary budynku</b>        | <b>16.36 x 13.75 m</b>      |
| <b>Kąt nachylenia</b>         | <b>1°</b>                   |
| <b>Wysokość budynku</b>       | <b>6.61 m</b>               |
| <b>Wymiary działki</b>        | <b>24.36 x 21.75 m</b>      |

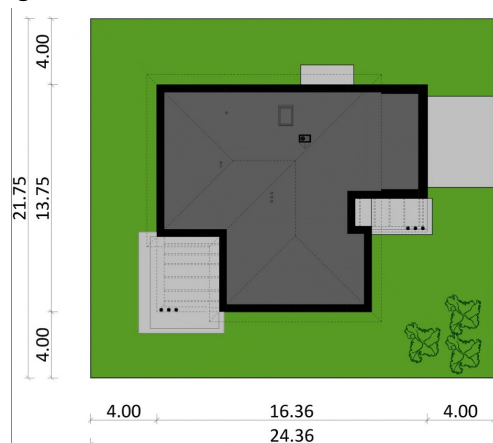
## Opis projektu

Projekt domu w technologii murowanej w stylu nowoczesnym. Stworzony dla rodziny 4-5 osobowej, dla wygody mieszkańców jest garaż na 2 samochody oraz wygodny taras. Budynek jest parterowy z dachem czterospadowym.

## Elewacje



## Sytuacje



**Rzuty**

**Parter 147.19 m<sup>2</sup>**

|                         |                      |
|-------------------------|----------------------|
| <b>Holl</b>             | 3.29 m <sup>2</sup>  |
| <b>Pokój</b>            | 10.50 m <sup>2</sup> |
| <b>Pralnia</b>          | 2.67 m <sup>2</sup>  |
| <b>Pokój</b>            | 9.41 m <sup>2</sup>  |
| <b>Pom. gospodarcze</b> | 6.05 m <sup>2</sup>  |
| <b>Garaż</b>            | 32.55 m <sup>2</sup> |
| <b>Kuchnia</b>          | 12.15 m <sup>2</sup> |
| <b>Salon + jadalnia</b> | 23.67 m <sup>2</sup> |
| <b>Korytarz</b>         | 15.20 m <sup>2</sup> |
| <b>Spizarnia</b>        | 2.60 m <sup>2</sup>  |
| <b>WC</b>               | 1.85 m <sup>2</sup>  |
| <b>Garderoba</b>        | 5.17 m <sup>2</sup>  |
| <b>Sypialnia</b>        | 15.08 m <sup>2</sup> |
| <b>Łazienka</b>         | 7.00 m <sup>2</sup>  |