

Podstawowe informacje



Dane techniczne projektu

Całkowita powierzchnia	177.42 m²
Powierzchnia użytkowa	99.23 m²
Powierzchnia zabudowy	151.71 m²
Powierzchnia dachu	230 m²
Wymiary budynku	13.45 x 12.85 m
Kąt nachylenia	25°
Wysokość budynku	6.26 m
Wymiary działki	21.45 x 20.85 m



Opis projektu

Ka26 nieduży a jednocześnie funkcjonalny dom parterowy z garażem jednostanowiskowym przekryty dachem wielospadowym.

Elewacje



PROJEKTYKA



PROJEKTYKA

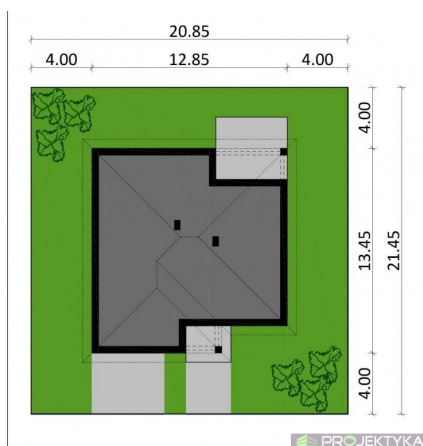


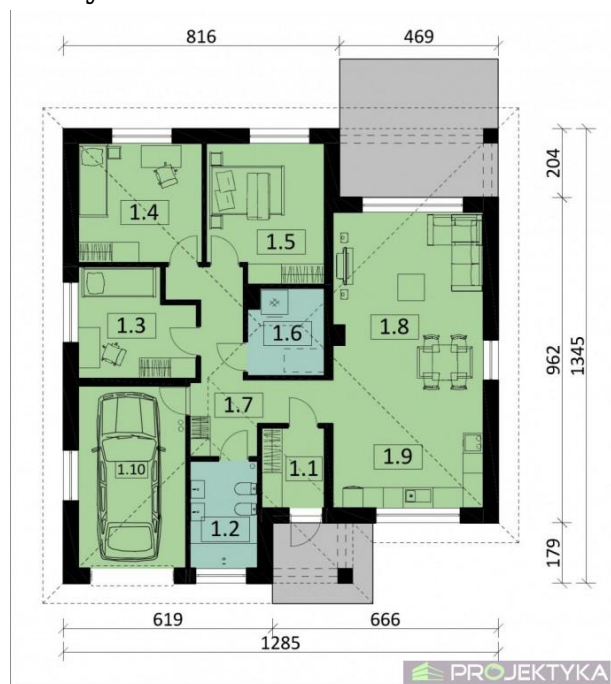
PROJEKTYKA



PROJEKTYKA

Sytuacje



Rzuty

Parter 122.07 m²

Wiatrołap	4.41 m ²
Garaż	17.18 m ²
Łazienka	6.36 m ²
Sypialnia	10.39 m ²
Sypialnia	12.89 m ²
Sypialnia	13.81 m ²
Pom. gospodarcze	5.66 m ²
Korytarz	12.70 m ²
Salon z jadalnią	27.59 m ²
Kuchnia	11.08 m ²