

Podstawowe informacje



Dane techniczne projektu

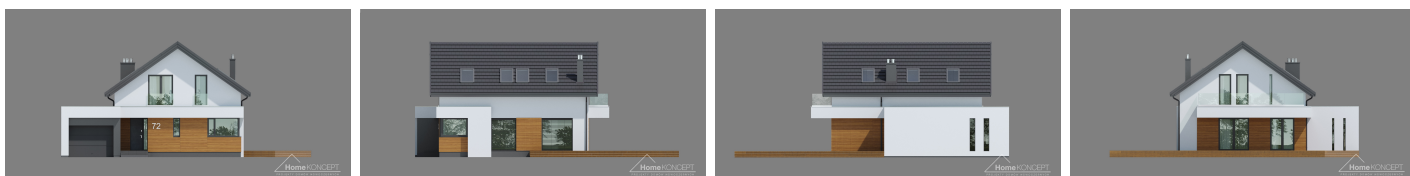
Całkowita powierzchnia	239.58 m²
Powierzchnia użytkowa	139.90 m²
Powierzchnia zabudowy	134.55 m²
Powierzchnia dachu	152 m²
Kubatura	830 m³
Wymiary budynku	13.10 x 14.10 m
Kąt nachylenia	35°
Wysokość budynku	8.18 m
Wymiary działki	19.95 x 20.50 m



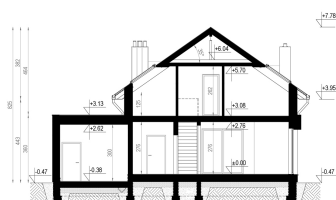
Opis projektu

Projekt HomeKONCEPT 72 to nowoczesny dom jednorodzinny z poddaszem użytkowym i bardzo atrakcyjnym układem funkcjonalnym. Na niewielkiej powierzchni (139,2 m²) zaprojektowano wygodną przestrzeń dla 5 osobowej rodziny. Bryłę przykrytą dachem dwuspadowym ozdobiono białym i szarym tynkiem oraz okładzinami z naturalnego drewna. Całość dopełnia płaska dachówka oraz stolarka okienna w odcieniach szarości. Ozdobne belkowanie wkomponowane w elewację podkreśla nowoczesny charakter budynku. Od południa zaprojektowano balkon, który równocześnie...

Elewacje



Przekrój



Sytuacje



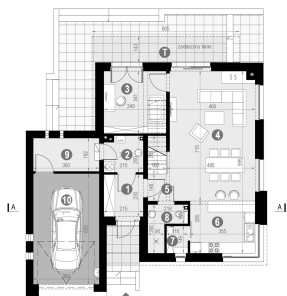
Rzuty



HomeKONCEPT 72
 WERSJA PODSTAWOWA - RZUT PARTERU

POWIERZCHNIA PARTERU
 KANAL 79,95 m² (84,41 m²)
 32,73 m²

1. WIATROŁAP	4,95 m ²
2. KOTŁOWNIA/PRALNIA	4,10 m ²
3. GABINET	11,04 m ² (11,55) m ²
4. SALON Z JADALNIĄ	33,37 m ²
5. KOMUNIKACJA	3,77 m ²
6. KUCHNIA	10,12 m ²
7. SPIZARNIA	1,73 m ²
8. ŁAZIENKA	3,70 m ²
9. POM. GOSP.	6,46 m ²
10. GARAZ	21,78 m ²
1. TARAS	29,15 m ²



Parter 100.84 m²

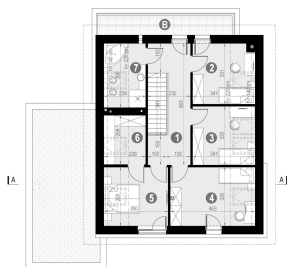
Wiatrołap	4.95 m ²
Garaż	21.60 m ²
Kotłownia/pralnia	4.10 m ²
Gabinet	11.04 m ²
Salon z jadalnią	33.37 m ²
Komunikacja	3.77 m ²
Kuchnia	10.12 m ²
Spizarnia	1.73 m ²
Łazienka	3.70 m ²
Pom. gosp.	6.46 m ²



HomeKONCEPT 72
 WERSJA PODSTAWOWA - RZUT PODDASZA

POWIERZCHNIA PODDASZA 59,32 m² (79,97 m²)

1. KOMUNIKACJA	13,68 m ² (11,97) m ²
2. POKÓJ 1 OS.	8,50 m ² (11,06) m ²
3. POKÓJ 1 OS.	8,41 m ² (10,91) m ²
4. POKÓJ 1 OS.	12,28 m ² (14,83) m ²
5. SYPIALNIA 3 OS.	8,71 m ² (11,20) m ²
6. GARDEROBA	4,02 m ² (5,11) m ²
7. ŁAZIENKA	5,25 m ² (7,91) m ²
8. BALKON	8,97 m ²



Poddasze 60.66 m²

Komunikacja	13.68 m ²
Pokój	8.50 m ²
Pokój	8.27 m ²
Pokój	12.28 m ²
Sypialnia	8.71 m ²
Garderoba	3.74 m ²
Łazienka	5.48 m ²