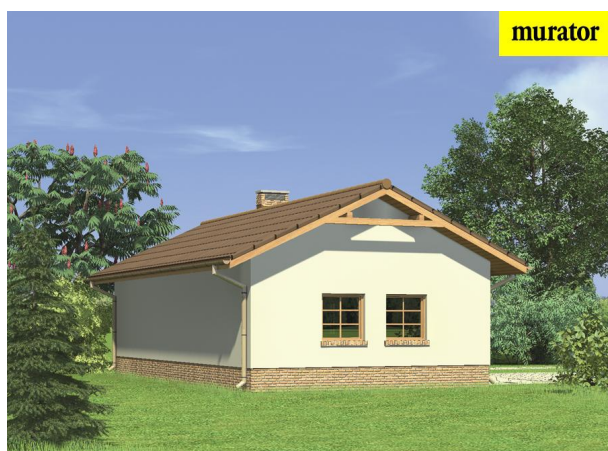


Podstawowe informacje



Dane techniczne projektu

Całkowita powierzchnia	72.30 m²
Powierzchnia użytkowa	72.30 m²
Powierzchnia zabudowy	89.90 m²
Kubatura	402.50 m³
Kąt nachylenia	25°
Wysokość budynku	5.28 m

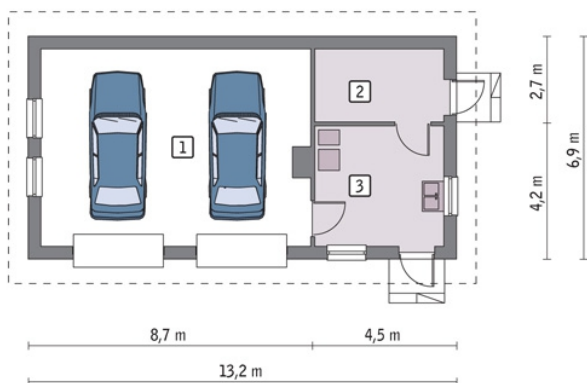


Opis projektu

Poniżej przedstawiamy zawarty w dokumentacji zakres zmian które mogą zostać wprowadzone (przez uprawnionego projektanta) bez dodatkowej zgody autora projektu. Wszystkie inne zmiany, nie ujęte na poniższej liście, które chcieliby Państwo wprowadzić, wymagają dodatkowej zgody autora projektu. Murator PROJEKTY pośredniczy w jej uzyskaniu.

Zgoda wydawana jest bezpłatnie, jest dołączana do zakupionego projektu lub wysyłana listem w terminie 3 dni roboczych od zgłoszenia.

W.M. MURATOR PROJEKT upoważnia projektantów, o kt&oa...

Rzuty**Parter 72.30 m²**

garaż

49.20 m²

pom. gosp.

8.70 m²

kotłownia

14.40 m²