

Podstawowe informacje



Dane techniczne projektu

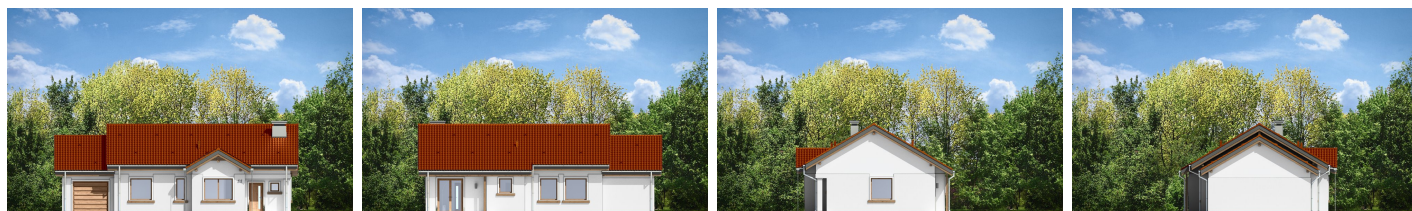
Całkowita powierzchnia	131.06 m²
Powierzchnia użytkowa	79.66 m²
Powierzchnia zabudowy	131.06 m²
Powierzchnia dachu	196.62 m²
Kubatura	643 m³
Wymiary budynku	16.02 x 9.83 m
Kąt nachylenia	30°
Wysokość budynku	6.14 m
Wymiary działki	23.02 x 17.83 m



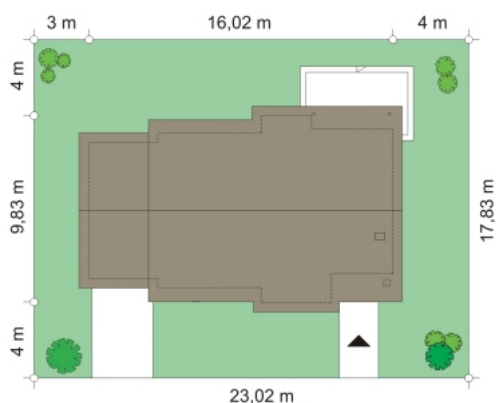
Opis projektu

Cypisek 3 jest powiększoną wersją projektu Cypisek. Od wersji podstawowej różni się dobudowanym garażem. Dom przeznaczony jest dla 4-5osobowej rodziny. Budynek zaprojektowano jako parterowy, przekryty dwuspadowym dachem. Dobudowany z boku garaż również ma dwuspadowy dach. Nad parterem znajduje się nieużytkowy strych, który z łatwością można zaadaptować na poddasze użytkowe. Na parterze domu zamieszczono trzy sypialnie z łazienką, oraz - w części dziennej - salon z narożnym kominkiem i kuchnię z kąciem jadalnym umieszczonym we frontowym wykuszu. W projekcie kotłownia za...

Elewacje



Sytuacje



Rzuty

