

Podstawowe informacje



Dane techniczne projektu

Powierzchnia użytkowa	155.70 m²
Powierzchnia zabudowy	153.88 m²
Powierzchnia dachu	216 m²
Kubatura	931 m³
Wymiary budynku	9.35 x 17.75 m
Kąt nachylenia	40°
Wysokość budynku	8.15 m
Wymiary działki	18.35 x 26.75 m



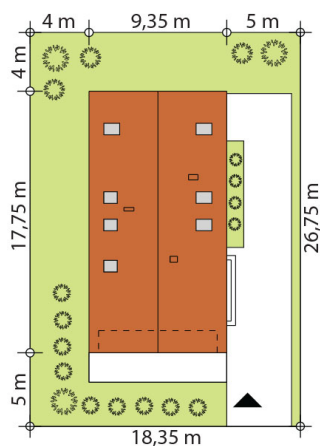
Opis projektu

Projekt Bono 4 to propozycja nowoczesnego domu parterowego z poddaszem użytkowym. Poprzez układ na rzucie prostokąta, prostą bryłę przykrytą dwuspadowym dachem bez okapów, utrzymany jest w stylistyce tzw. nowoczesnej stodoły. Współczesny, minimalistyczny charakter budynku uzyskano dzięki elewacjom wykończonym białym tynkiem, urozmaiconym szarą płytką elewacyjną. Dom Bono 4, który kształtem nawiązuje do tradycyjnych wzorców typowych dla terenów wiejskich, we wnętrzu zachował bardzo przejrzysty i funkcjonalny program użytkowy dla 4 osobowej rodziny. Parter z...

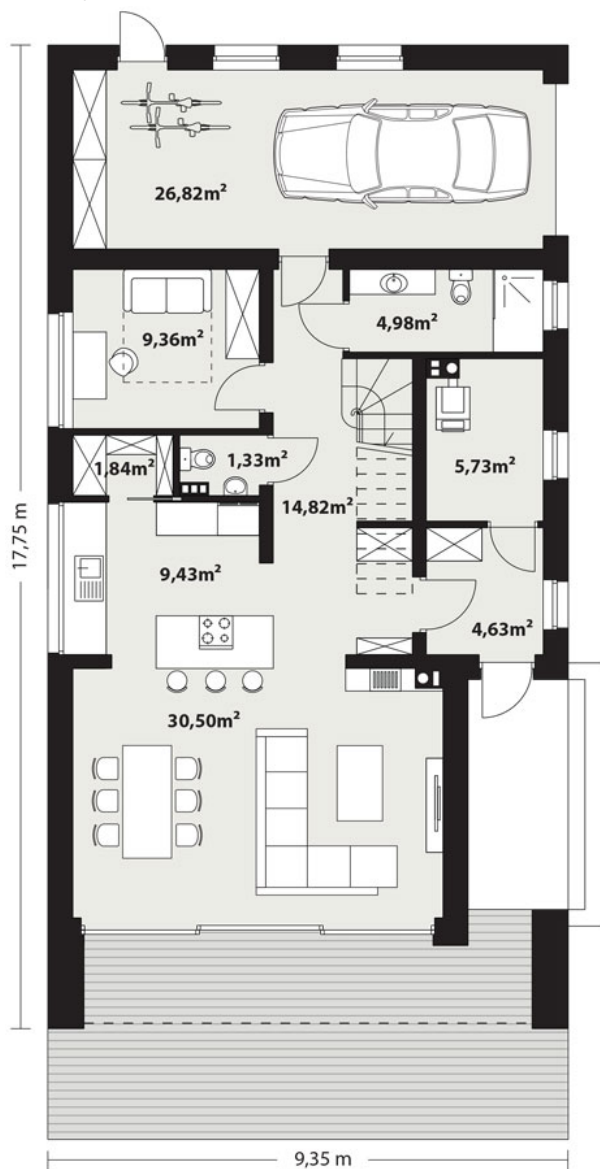
Elewacje

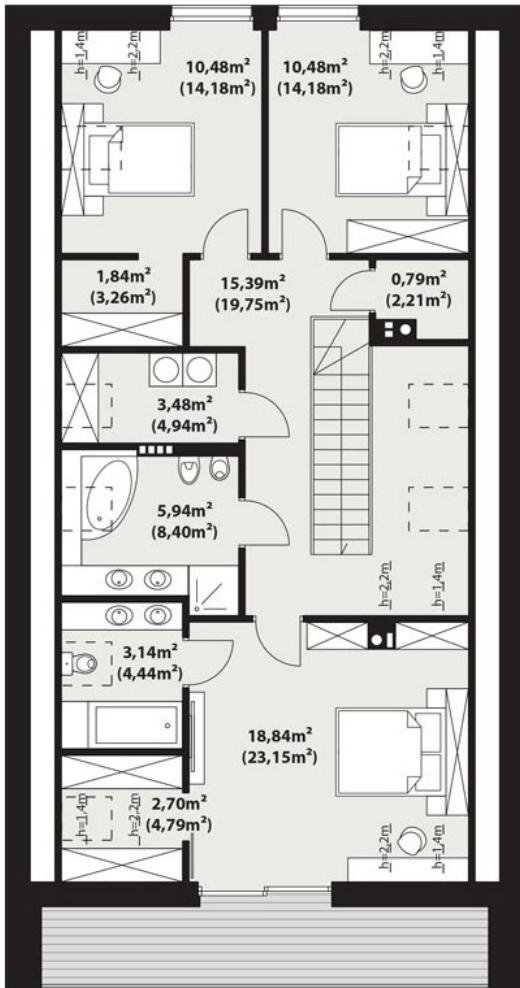


Sytuacje



Rzuty





DOBRY DOM
 ul. Wrzesława Romańczuka 6, 35-302 Rzeszów
 +48 17 852 52 30
 08:00 - 16:00

waldemar.kowalski@grupadobrydom.pl
 Podane ceny nie stanowią oferty handlowej w rozumieniu art. 66 par. 1 Kodeksu Cywilnego