

Podstawowe informacje



Dane techniczne projektu

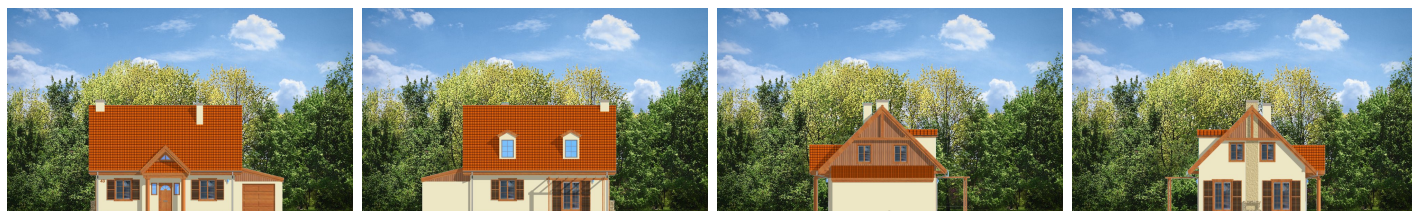
Całkowita powierzchnia	158.22 m²
Powierzchnia użytkowa	113.02 m²
Powierzchnia zabudowy	104.33 m²
Powierzchnia dachu	178 m²
Kubatura	456 m³
Wymiary budynku	13.60 x 7.80 m
Kąt nachylenia	45°
Wysokość budynku	7.76 m
Wymiary działki	20.60 x 17 m



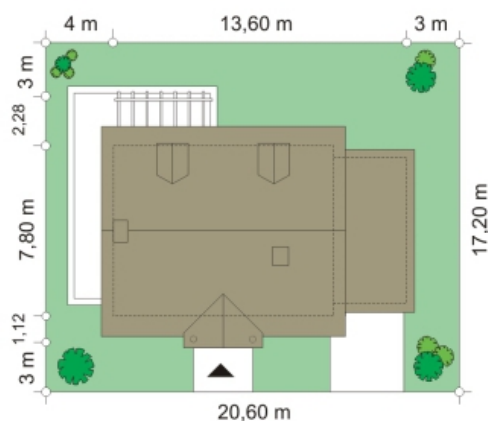
Opis projektu

Bajkowy 2 stanowi rozbudowaną wersję projektu Bajkowy. Pierwotny projekt został poszerzony, zrezygnowano też z dodatkowego pokoju na parterze na rzecz powiększenia salonu i kuchni. Obszerny salon z centralnie ustawionym kominkiem i doświetleniem z trzech stron jest bardzo atrakcyjny. W projekcie zaplanowano łazienkę z aneksem gospodarczym z miejscem na kocioł c.o. i pralkę. Na poddaszu budynku zaplanowano trzy sypialnie i drugą łazienkę. Bryła domu nawiązuje do tradycyjnej architektury. Atutem projektu jest uniwersalne położenie i doświetlenie salonu, dzięki czemu dom nadaje się na

Elewacje



Sytuacje



Rzuty
