

Podstawowe informacje



Dane techniczne projektu

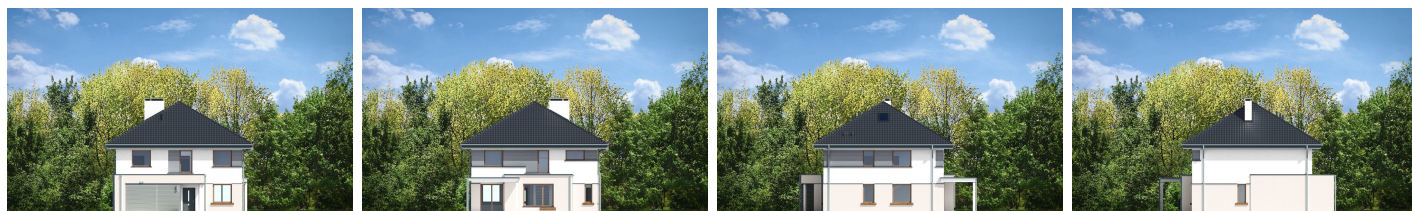
Całkowita powierzchnia	205.12 m²
Powierzchnia użytkowa	129.48 m²
Powierzchnia zabudowy	110.21 m²
Powierzchnia dachu	145.98 m²
Kubatura	732 m³
Wymiary budynku	10.08 x 12.06 m
Kąt nachylenia	30°
Wysokość budynku	8.85 m
Wymiary działki	17.98 x 20.76 m



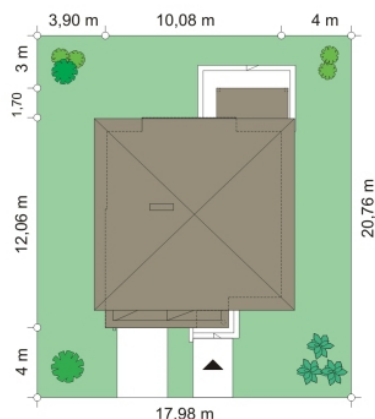
Opis projektu

Artemida to nieduży, piętrowy dom, dla czteroosobowej rodziny, o zwartej, prostej w budowie bryle i nowoczesnej architekturze. Dom zaprojektowano na planie kwadratu i przekryto czterospadowym, kopertowym dachem. Lekko wystający garaż z podcieniem wejściowym, zadaszenie nad tarasem ogrodowym, okładziny naścienne wokół okien - wszystkie te elementy urozmaicają sylwetkę nadając jej atrakcyjny wygląd. Wnętrze domu podzielono na część dzienną i gospodarczą na parterze, oraz sypialnie na piętrze. Salon połączony został z aneksem jadalnym, holem z wyeksponowanymi schodami i otwartą kuchnią...

Elewacje



Sytuacje



Rzuty

Rzuty

