

## Podstawowe informacje



## Dane techniczne projektu

<b>Całkowita powierzchnia</b>	<b>217.20 m<sup>2</sup></b>
<b>Powierzchnia użytkowa</b>	<b>130.10 m<sup>2</sup></b>
<b>Powierzchnia zabudowy</b>	<b>108.60 m<sup>2</sup></b>
<b>Powierzchnia dachu</b>	<b>210 m<sup>2</sup></b>
<b>Kubatura</b>	<b>687 m<sup>3</sup></b>
<b>Wymiary budynku</b>	<b>12 x 9.05 m</b>
<b>Kąt nachylenia</b>	<b>40°</b>
<b>Wysokość budynku</b>	<b>8.71 m</b>
<b>Wymiary działki</b>	<b>20 x 19.65 m</b>



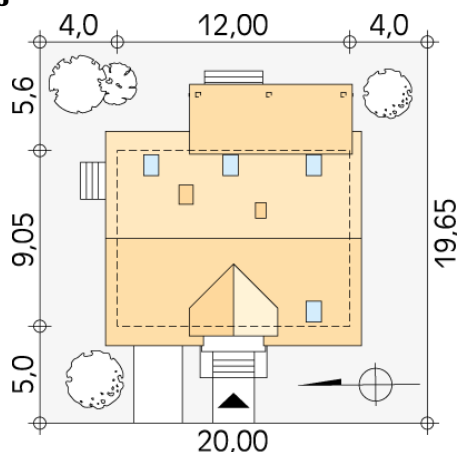
## Opis projektu

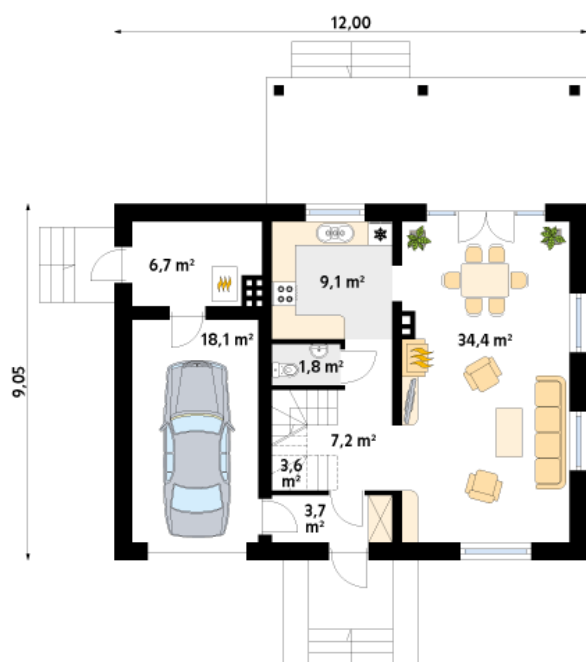
Dom jednorodzinny, parterowy z użytkowym poddaszem, przeznaczony dla 4-osobowej rodziny. Wyraźny podział na kondygnacjami na część dzienną i nocną. Przestronny, zadaszony taras. Optymalny program dla 4-osobowej rodziny. Możliwość lokalizacji domu zarówno z wejściem od strony północnej jak i południowej.

## Elewacje



## Sytuacje



**Rzuty**

**Parter 84.60 m<sup>2</sup>**

wiatrołap	3.70 m <sup>2</sup>
hol	7.20 m <sup>2</sup>
wc	1.80 m <sup>2</sup>
kuchnia	9.10 m <sup>2</sup>
salon/jadalnia	34.40 m <sup>2</sup>
schody	3.60 m <sup>2</sup>
kotłownia	6.70 m <sup>2</sup>
garaż	18.10 m <sup>2</sup>


**Poddasze 63.60 m<sup>2</sup>**

hol	10.70 m <sup>2</sup>
sypialnia	15.80 m <sup>2</sup>
garderoba	4.00 m <sup>2</sup>
łazienka	6.30 m <sup>2</sup>
sypialnia	14.60 m <sup>2</sup>
sypialnia	12.20 m <sup>2</sup>