

Podstawowe informacje



Dane techniczne projektu

Powierzchnia użytkowa	139.97 m²
Powierzchnia zabudowy	155.04 m²
Powierzchnia dachu	165 m²
Kubatura	956 m³
Wymiary budynku	9.65 x 19.55 m
Kąt nachylenia	40°
Wysokość budynku	8.40 m
Wymiary działki	16 x 28.55 m



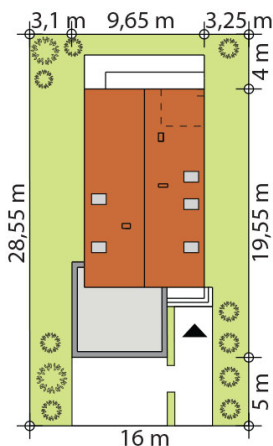
Opis projektu

Anaka to jednorodzinny budynek mieszkalny, parterowy z użytkowym poddaszem i dwustanowiskowym garażem. Projekt charakteryzuje się prostą bryłą z dwuspadowym dachem, co czyni go niedrogim w budowie i tanim w eksploatacji. Biały tynk na elewacji został urozmaicony drewnianą szalówką i beżową płytką elewacyjną imitującą cegłę. Grafitowa płaska dachówka, szklane balustrady, biała podsufitka nadają budynkowi nowoczesnego charakteru. Ergonomicznie zaprojektowana i wyraźnie podzielona przestrzeń mieszkalna składa się ze strefy dziennej, nocnej i gospodarczej. Najbardziej reprezentacyj...

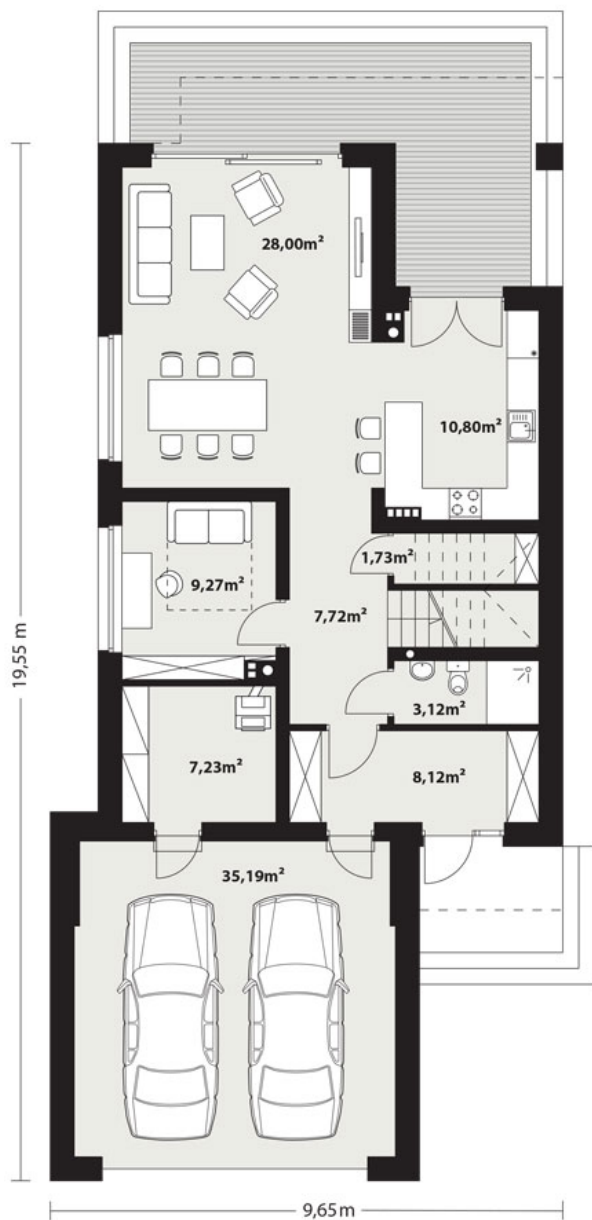
Elewacje

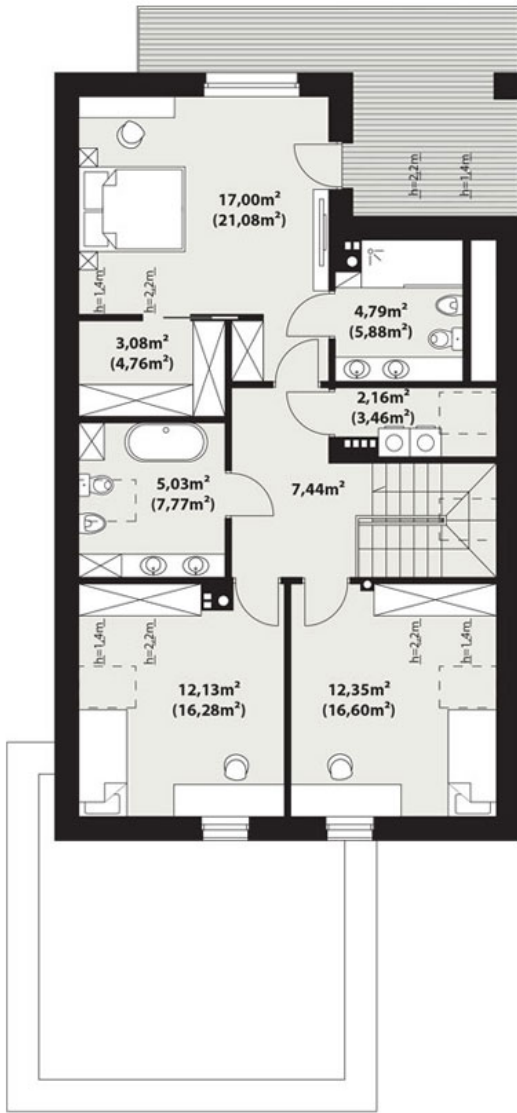


Sytuacje



Rzuty





DOBRY DOM
 ul. Wrzesława Romańczuka 6, 35-302 Rzeszów
 +48 17 852 52 30
 08:00 - 16:00

waldemar.kowalski@grupadobrydom.pl
 Podane ceny nie stanowią oferty handlowej w rozumieniu art. 66 par. 1 Kodeksu Cywilnego