

Podstawowe informacje



Dane techniczne projektu

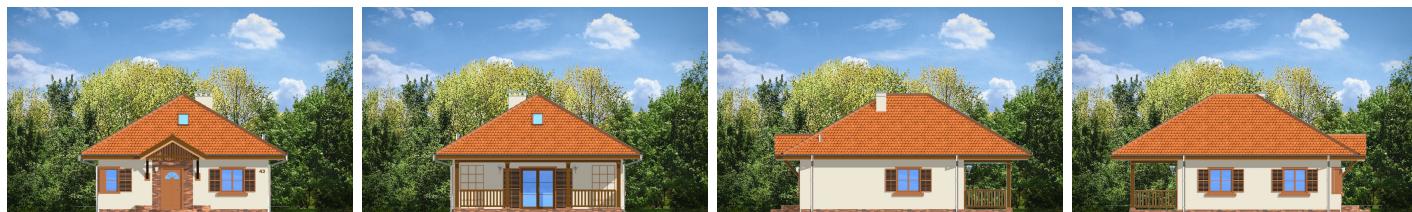
Całkowita powierzchnia	85.29 m²
Powierzchnia użytkowa	65.68 m²
Powierzchnia zabudowy	74.28 m²
Powierzchnia dachu	155.89 m²
Kubatura	259 m³
Wymiary budynku	8.78 x 8.46 m
Kąt nachylenia	30°
Wysokość budynku	5.90 m
Wymiary działki	16.78 x 18.88 m



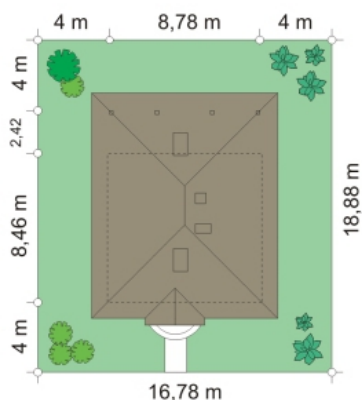
Opis projektu

Ambrozja to domek dla 3-4 osobowej rodziny, mogący służyć zarówno jako domek całoroczny jak i letniskowy. Wnętrze domu ukształtowano z podziałem na część ogólną, dzienną - z salonem oraz część prywatną, nocną z dwoma sypialniami i łazienką na parterze oraz dwa pomieszczenia na poddaszu mogące pełnić funkcję sypialni. Pracownia posiada wersję projektu Ambrozja z kotłownią w pomieszczeniu gospodarczym, wariant z garażem z boku domu, wersję w technologii szkieletu drewnianego oraz odbicie lustrzanego projektu.

Elewacje



Sytuacje



Rzuty