

## Podstawowe informacje



## Dane techniczne projektu

<b>Całkowita powierzchnia</b>	<b>241 m<sup>2</sup></b>
<b>Powierzchnia użytkowa</b>	<b>160.10 m<sup>2</sup></b>
<b>Powierzchnia zabudowy</b>	<b>140 m<sup>2</sup></b>
<b>Powierzchnia dachu</b>	<b>240 m<sup>2</sup></b>
<b>Kubatura</b>	<b>725 m<sup>3</sup></b>
<b>Wymiary budynku</b>	<b>15.14 x 10.37 m</b>
<b>Kąt nachylenia</b>	<b>40°</b>
<b>Wysokość budynku</b>	<b>8.53 m</b>
<b>Wymiary działki</b>	<b>23.14 x 19.37 m</b>



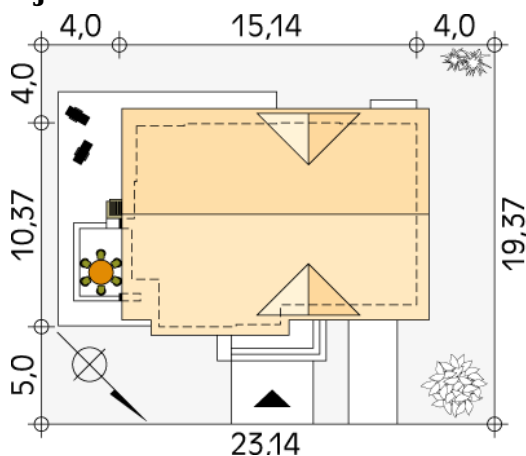
## Opis projektu

Prosty dom o niewyszukanej bryle. W architekturze budynku połączono elementy nowoczesne i klasyczne. Przeznaczony dla 3 - 4-osobowej rodziny. W sypialni rodziców zaprojektowano łazienkę. Na wyróżnienie zasługuje przeszklony narożnik, przez który można obserwować ogród.

## Elewacje



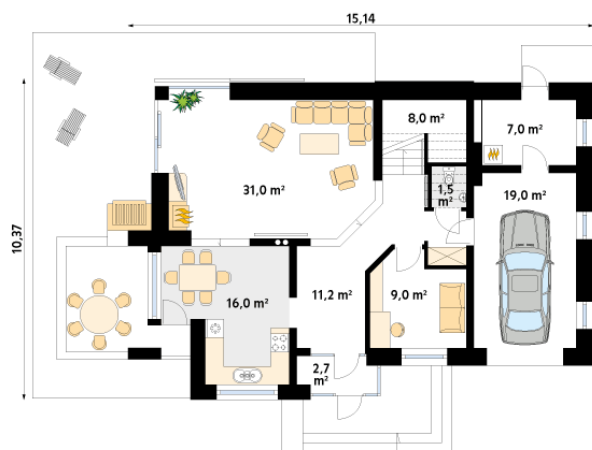
## Sytuacje



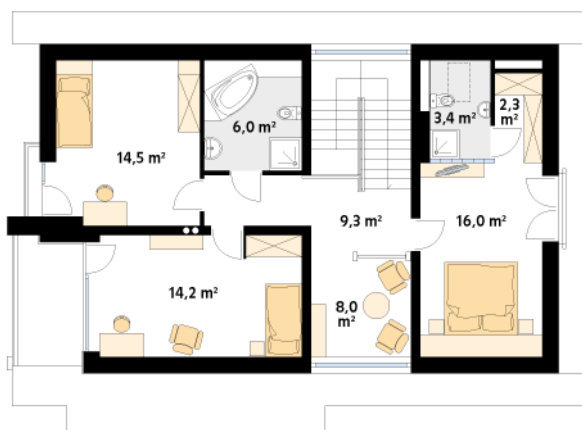
**DOBRY DOM**  
 ul. Wrzesława Romańczuka 6, 35-302 Rzeszów  
 +48 17 852 52 30  
 08:00 - 16:00

waldemar.kowalski@grupadobrydom.pl

Podane ceny nie stanowią oferty handlowej w rozumieniu art. 66 par. 1 Kodeksu Cywilnego

**Rzuty**

**Parter 105.40 m<sup>2</sup>**

wiatrołap	2.70 m <sup>2</sup>
korytarz/komunikacja	11.20 m <sup>2</sup>
kuchnia	16.00 m <sup>2</sup>
salon	31.00 m <sup>2</sup>
pokój	9.00 m <sup>2</sup>
wc	1.50 m <sup>2</sup>
schody	8.00 m <sup>2</sup>
kotłownia	7.00 m <sup>2</sup>
garaż	19.00 m <sup>2</sup>


**Poddasze 73.70 m<sup>2</sup>**

korytarz/komunikacja	9.30 m <sup>2</sup>
pomieszczenie rekreacyjne	8.00 m <sup>2</sup>
sypialnia	14.20 m <sup>2</sup>
sypialnia	14.50 m <sup>2</sup>
łazienka	6.00 m <sup>2</sup>
łazienka	3.40 m <sup>2</sup>
garderoba	2.30 m <sup>2</sup>
sypialnia	16.00 m <sup>2</sup>