

## Podstawowe informacje



## Dane techniczne projektu

<b>Całkowita powierzchnia</b>	<b>331.59 m<sup>2</sup></b>
<b>Powierzchnia użytkowa</b>	<b>226.84 m<sup>2</sup></b>
<b>Powierzchnia zabudowy</b>	<b>170.99 m<sup>2</sup></b>
<b>Powierzchnia dachu</b>	<b>301 m<sup>2</sup></b>
<b>Kubatura</b>	<b>998 m<sup>3</sup></b>
<b>Wymiary budynku</b>	<b>12 x 15.60 m</b>
<b>Kąt nachylenia</b>	<b>40°</b>
<b>Wysokość budynku</b>	<b>11.73 m</b>
<b>Wymiary działki</b>	<b>18 x 25.67 m</b>



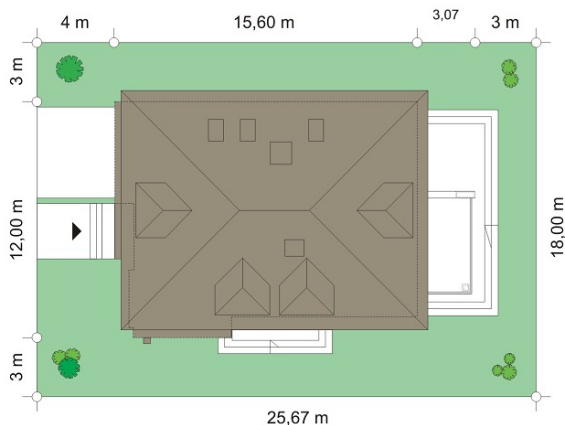
## Opis projektu

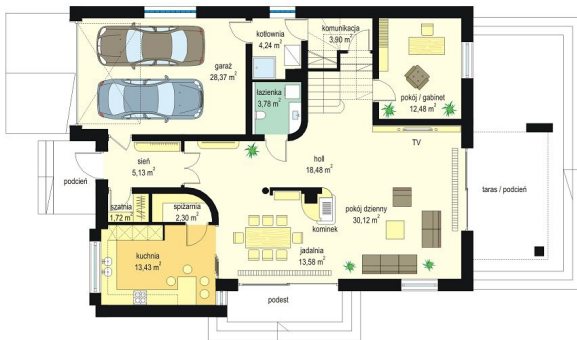
Agat 2 jest nową wersją naszego projektu Agat, tym razem w nowocześniejszej stylistyce, dostosowanej do miejskiej zabudowy na dość wąskiej i niedużej parceli. Często dysponując niedużym placem Inwestorzy chcą zbudować spory dom z dużą ilością pomieszczeń. Nie ma wówczas innego wyjścia jak iść „w górę”, zwiększając wysokość domu i ilość kondygnacji. Agat 2 to doskonała propozycja dla tego rodzaju zabudowy. Dom ma zwartą sylwetkę, zaplanowaną na prostokątnym rzucie. Dom jest piętrowy, zakończony poddaszem z lukarnami, przykrytym czterospadowym dachem. Proporcjonalna...

## Elewacje



## Sytuacje



**Rzuty**

## Rzuty

