

Podstawowe informacje



Dane techniczne projektu

Całkowita powierzchnia	208.60 m²
Powierzchnia użytkowa	209.20 m²
Powierzchnia zabudowy	171.20 m²
Powierzchnia dachu	269.97 m²
Kubatura	574.94 m³
Wymiary budynku	17.28 x 11.97 m
Kąt nachylenia	40°
Wysokość budynku	7.97 m
Wymiary działki	23.28 x 19.97 m



Opis projektu

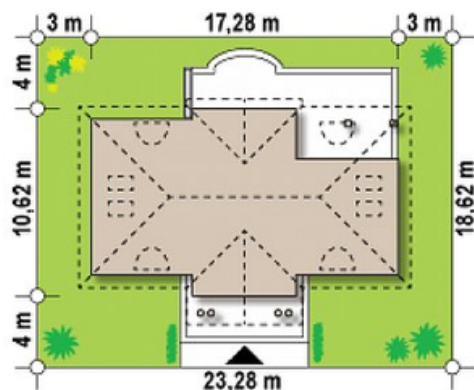
Z20 to projekt domu z komfortowo rozplanowanym poddaszem, stylizowany na wzór dworku ziemiańskiego. Doskonale wkomponuje się w krajobraz podmiejski.

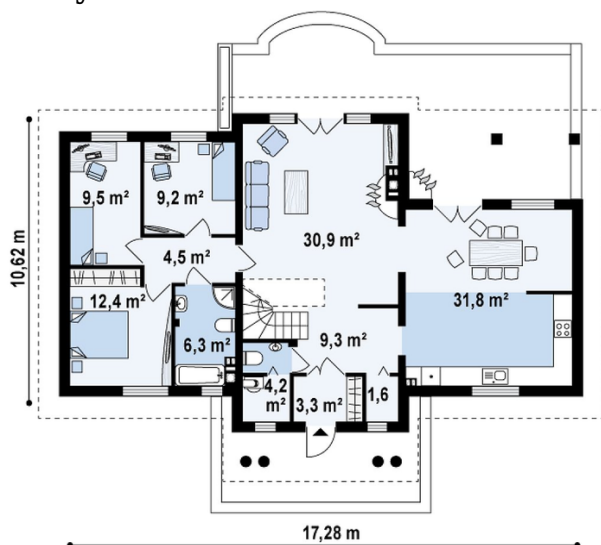
Założenie domu oparte jest na pionowej osi z centralnie zlokalizowanym wejściem, schodami i strefą reprezentacyjną salonu. Kuchnia połączona z jadalnią posiada wyjście na zadaszony taras. Obok kuchni przewidziano spiżarnię. Istnieje możliwość powiększenia jadalni lub wykonania „ogrodu zimowego” przez zabudowę podcienia. W lewym skrzydle domu wydzielono strefę nocną: trzy wygodne sypialnie oraz sporą łazienkę. Poddasze...

Elewacje

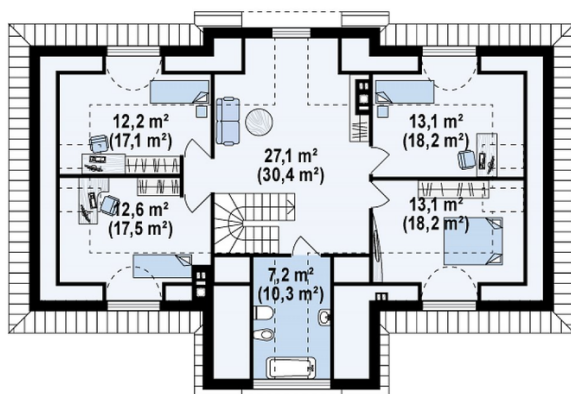


Sytuacje



Rzuty

Parter 123 m²

Sień	3.30 m ²
Hol	9.30 m ²
Pom. gosp.	4.20 m ²
Kuchnia+jadalnia	31.80 m ²
Spizarka	1.60 m ²
Salon	30.90 m ²
Hol	4.50 m ²
Pokój	9.20 m ²
Pokój	9.50 m ²
Pokój	12.40 m ²
Łazienka	6.30 m ²


Poddasze 85.60 m²

Hol	27.20 m ²
Pokój	13.10 m ²
Pokój	13.10 m ²
Łazienka	7.30 m ²
Pokój	12.70 m ²
Pokój	12.20 m ²